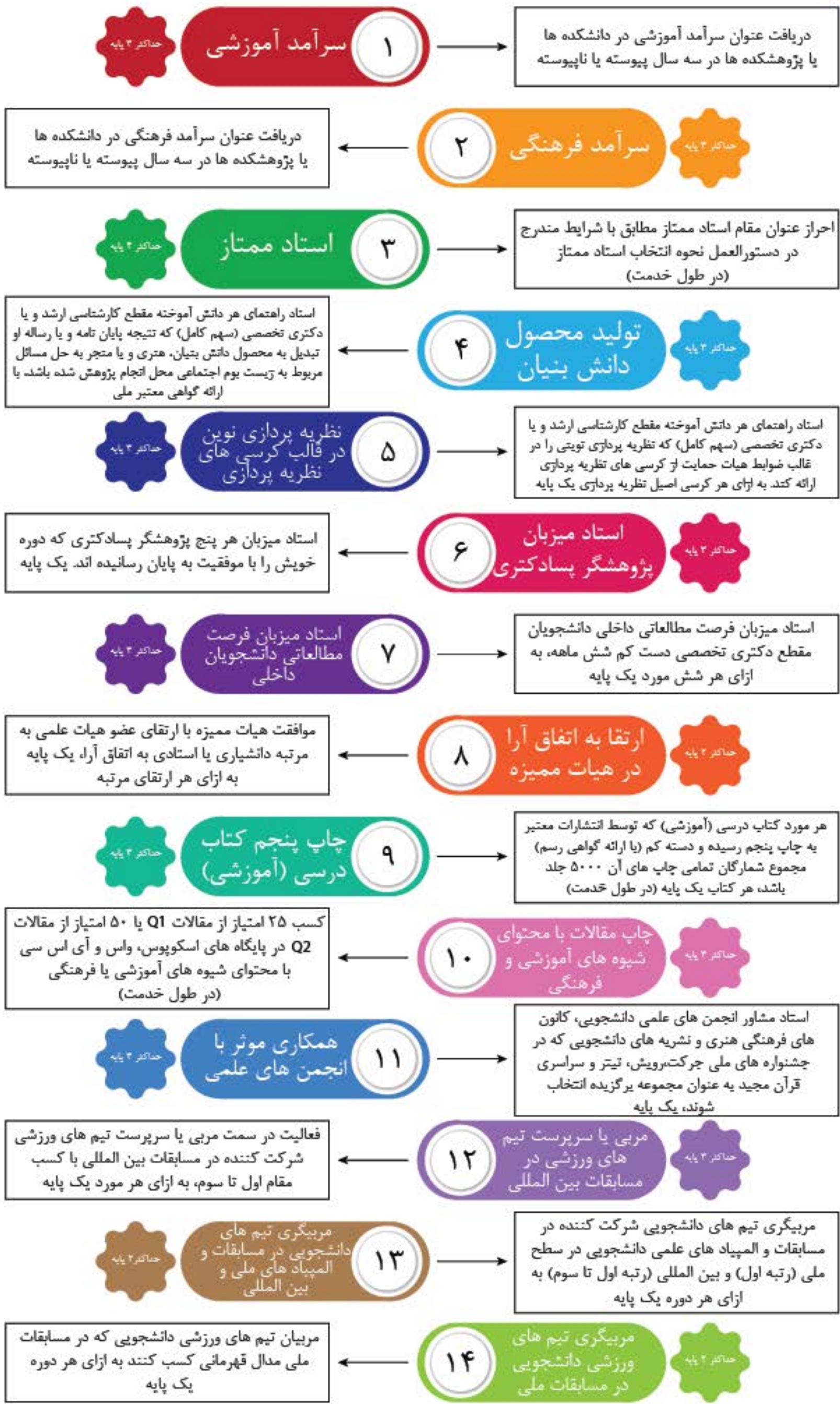


ماده ۳  
فعالیت های شاخص آموزشی، فرهنگی و ترویج علم  
(حداکثر ۱۰ پایه)



## ماده ۴

### برونداد ها و پژوهش های شاخص بنیادی و همکاری های علمی بین المللی (حداکثر ۱۰ پایه)

اینفوگرافی پایه های تشویقی اعضای هیات علمی



## ماده ۵

### بروندادها و پژوهش های شاخص کاربردی و توسعه ای (حداکثر ۱۰ پایه)

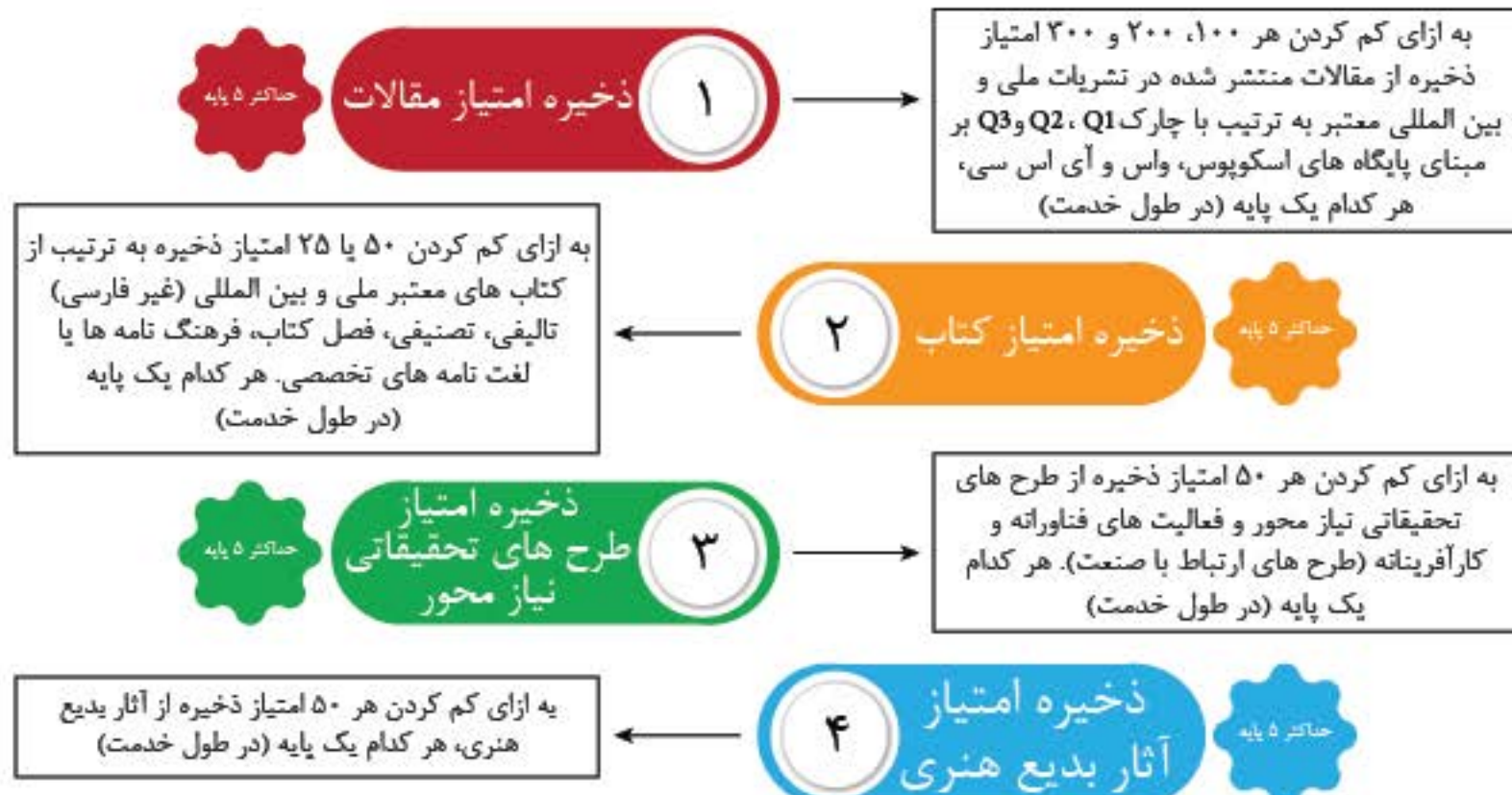


## ماده ۶ بروندادها و فعالیت های شاخص فناورانه و نوآورانه (حداکثر ۱۰ پایه)

اینفوگرافی پایه های  
تشویقی اعضای  
هیات علمی



## ماده ۹ امتیازهای ذخیره بروندادها (حداکثر ۵ پایه)

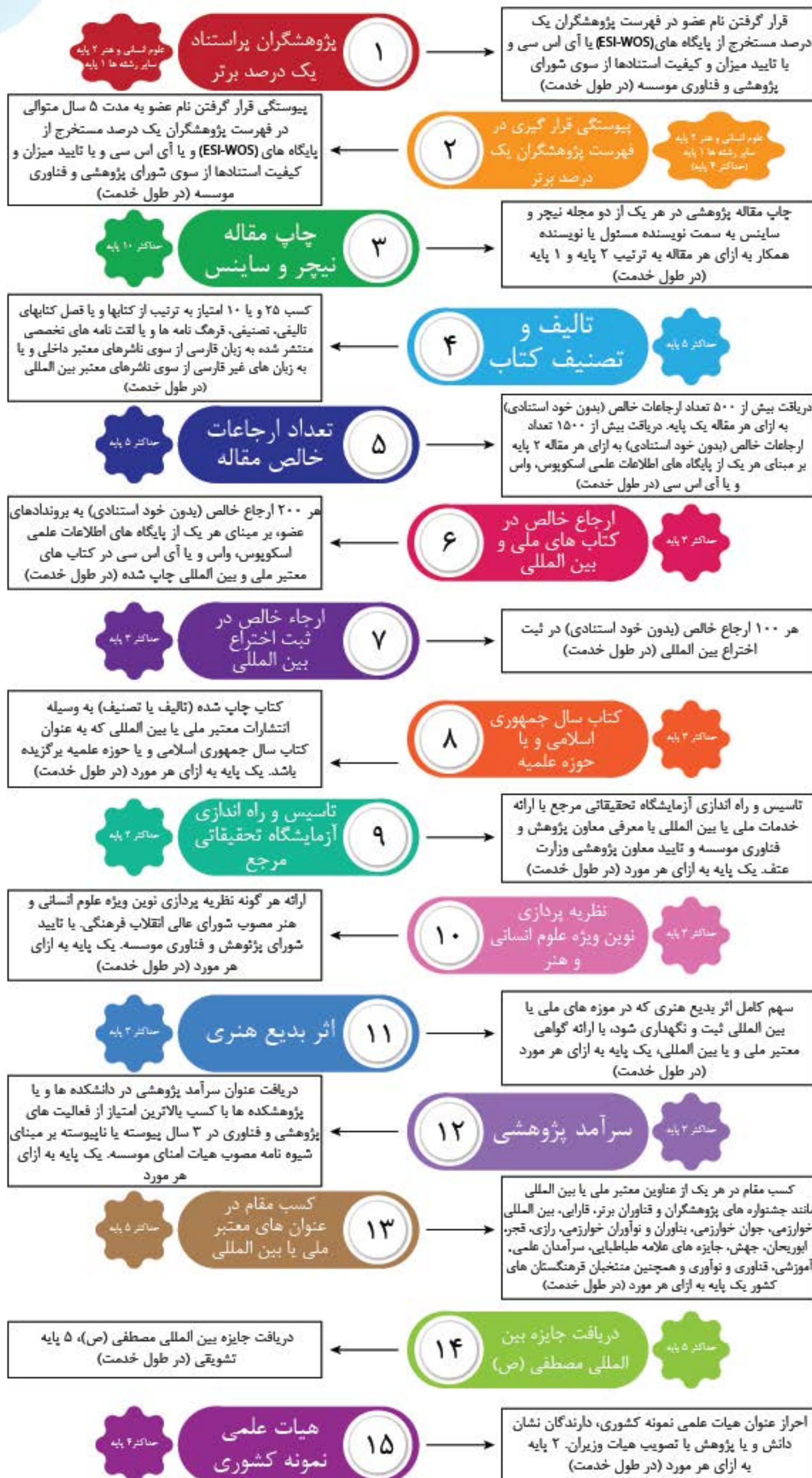




دانشگاه مازندران  
معاونت پژوهش و فناوری

## ماده ۷ مرجعیت علمی (حداکثر ۱۰ پایه)

اینفوگرافی پایه های  
تشویقی اعضای  
هیات علمی



## ماده ۸ مدیریت اجرایی و نشریه های علمی (حداکثر ۵ پایه)

اینفوگرافی پایه های  
تشویقی اعضای  
هیات علمی

