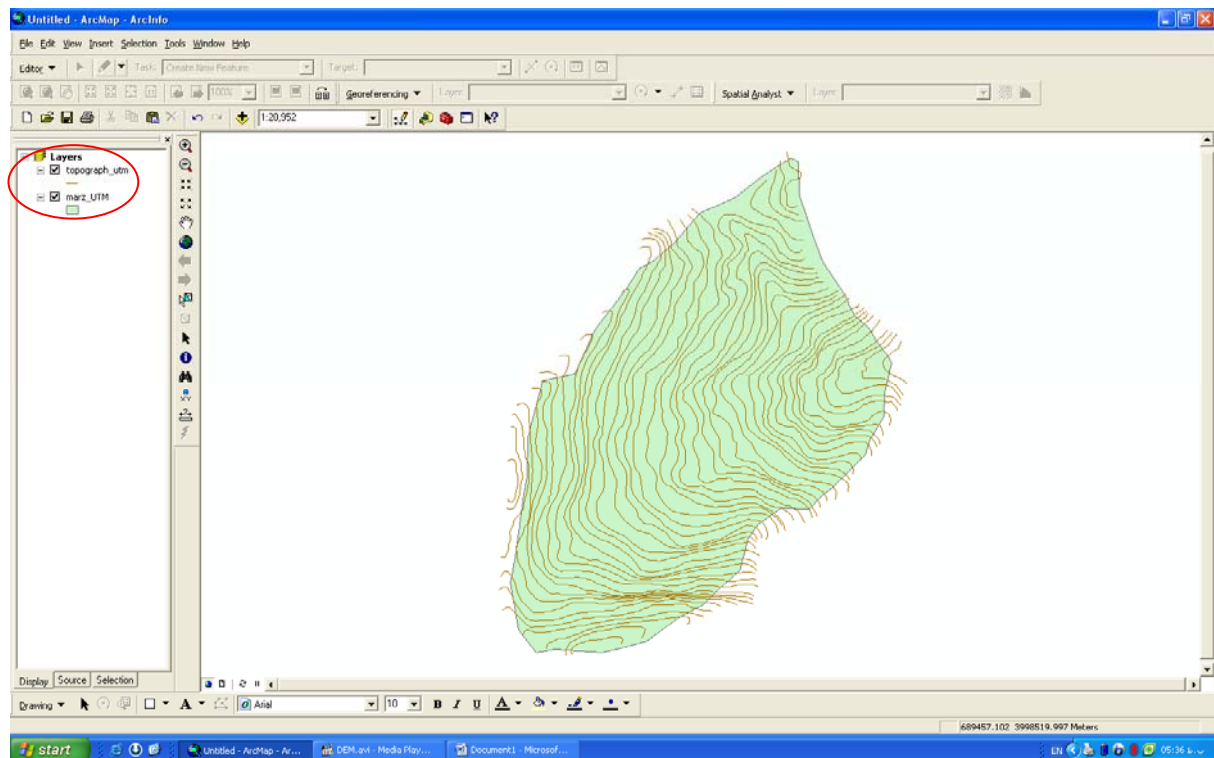
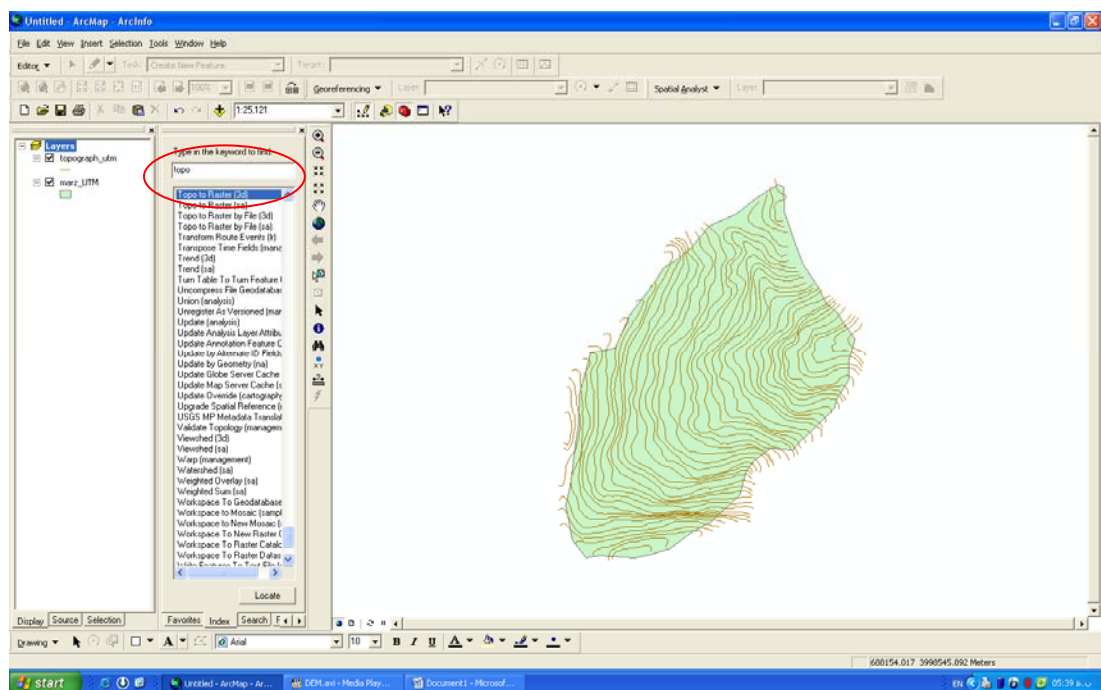


تهیه نقشه DEM:

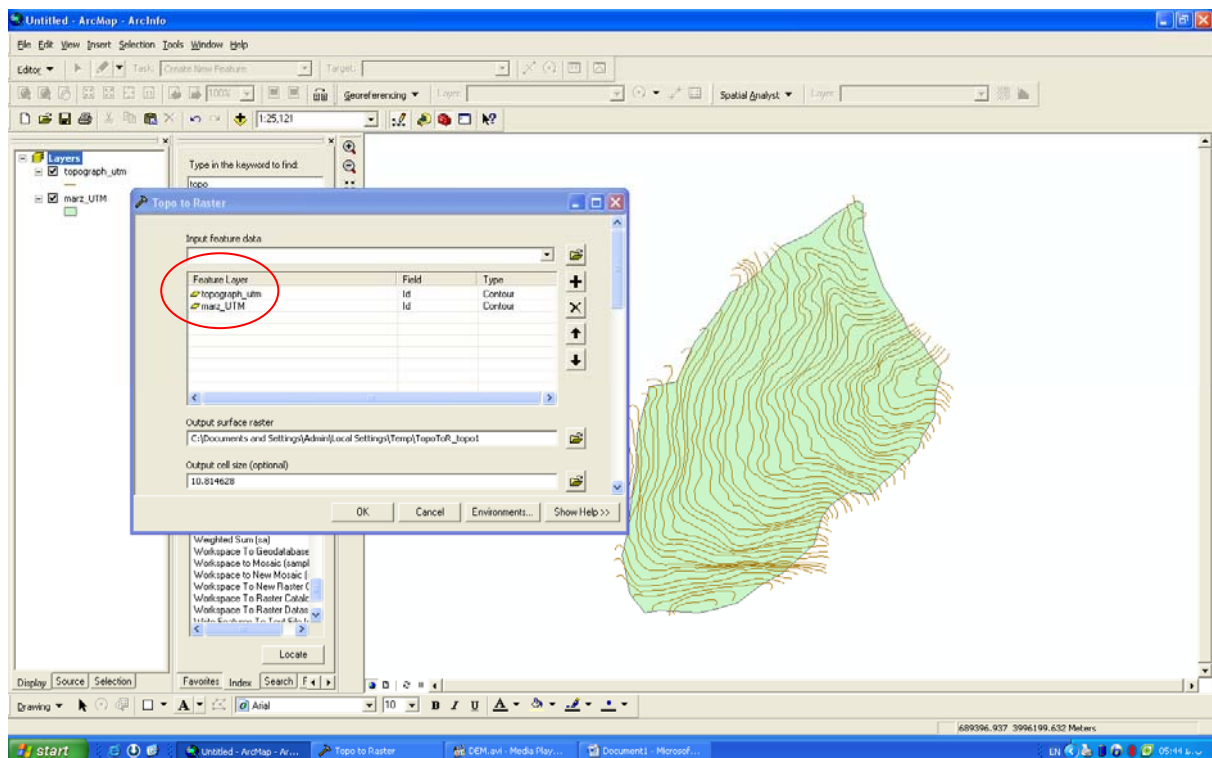
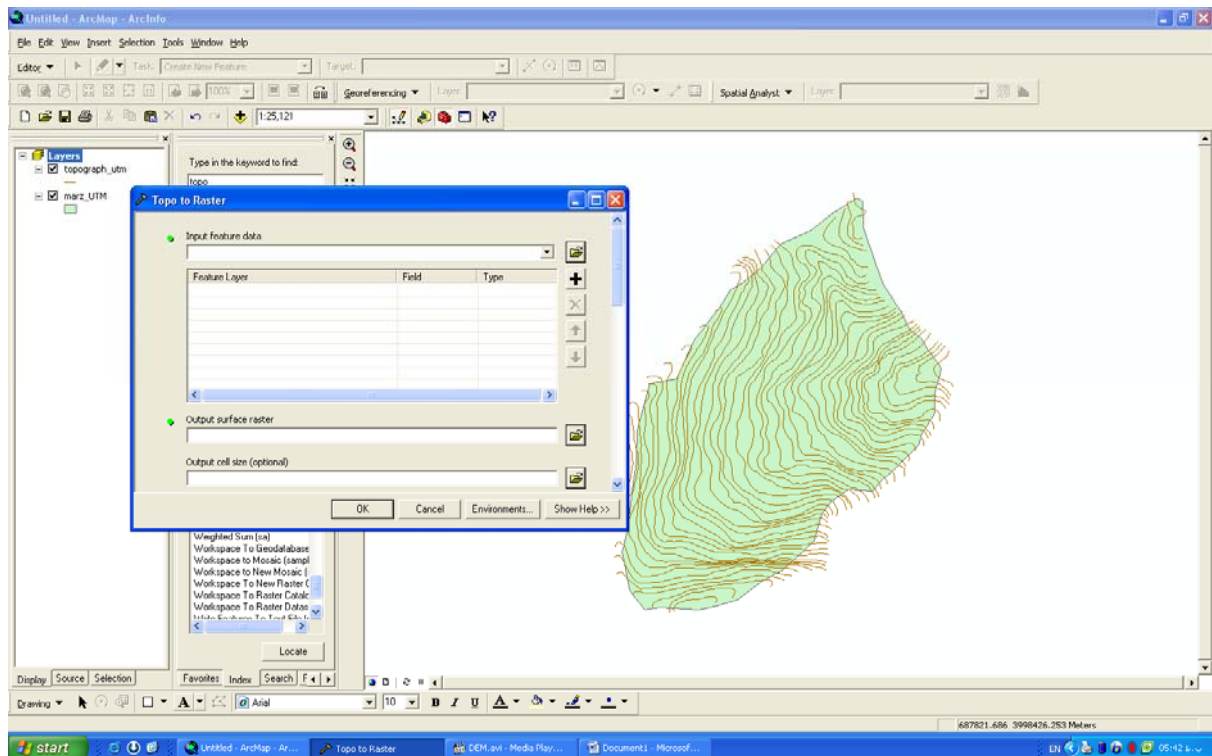
نقشه DEM نقشه رقومی ارتفاع حوزه می باشد که به صورت رستری می باشد که هر سلول نشاندهند ارتفاع آن سلول بر روی زمین می باشد. برای تهیه این نقشه بایستی از نقشه توپوگرافی و مرز حوزه که سیستم تصویر آنها به UTM تبدیل شده استفاده کرد.



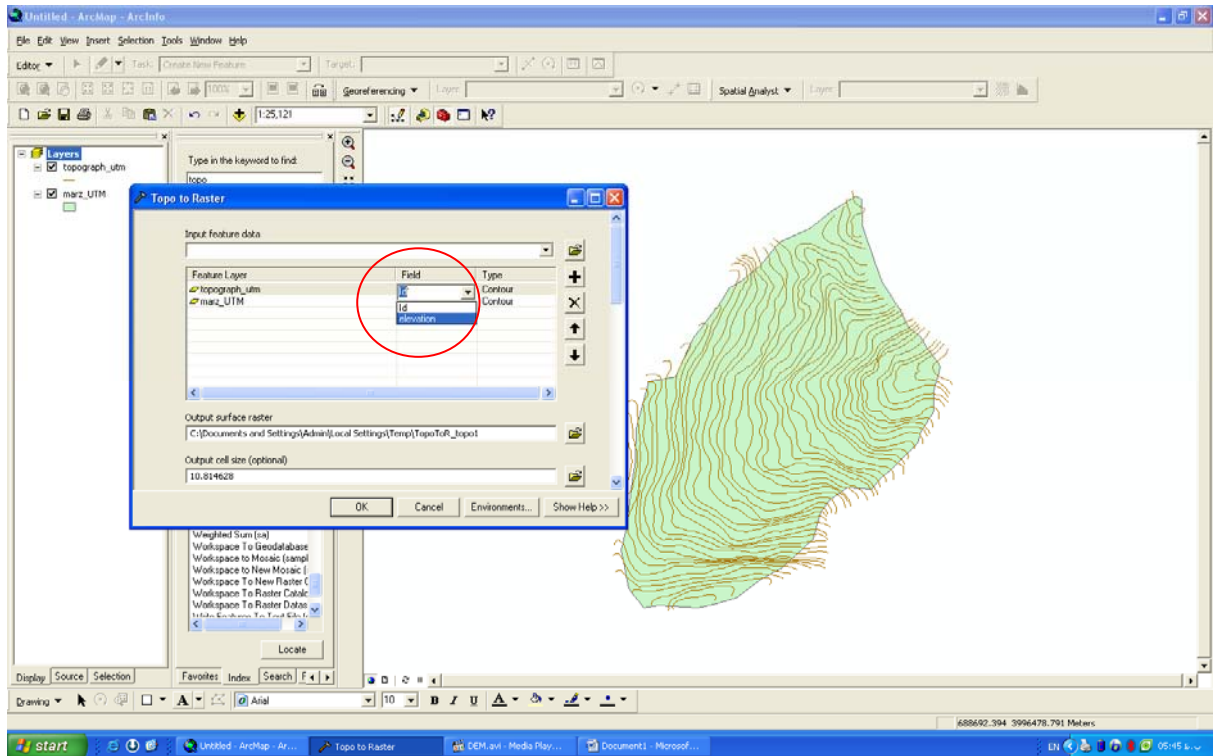
ابتدا از اکستنشن (Topo to raster) Arc Toolbox برای ایجاد DEM استفاده کرد.



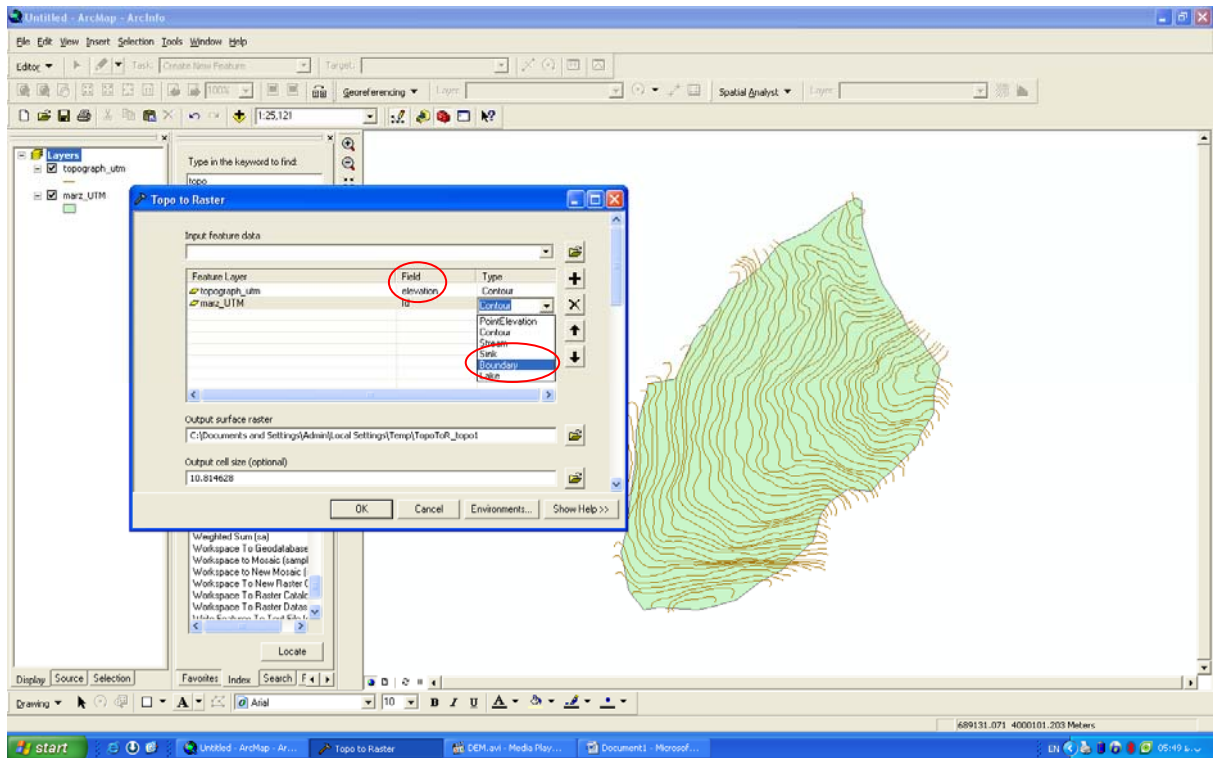
هر دو نقشه توپوگرافی و مرز حوزه را وارد جدول زیر کرده



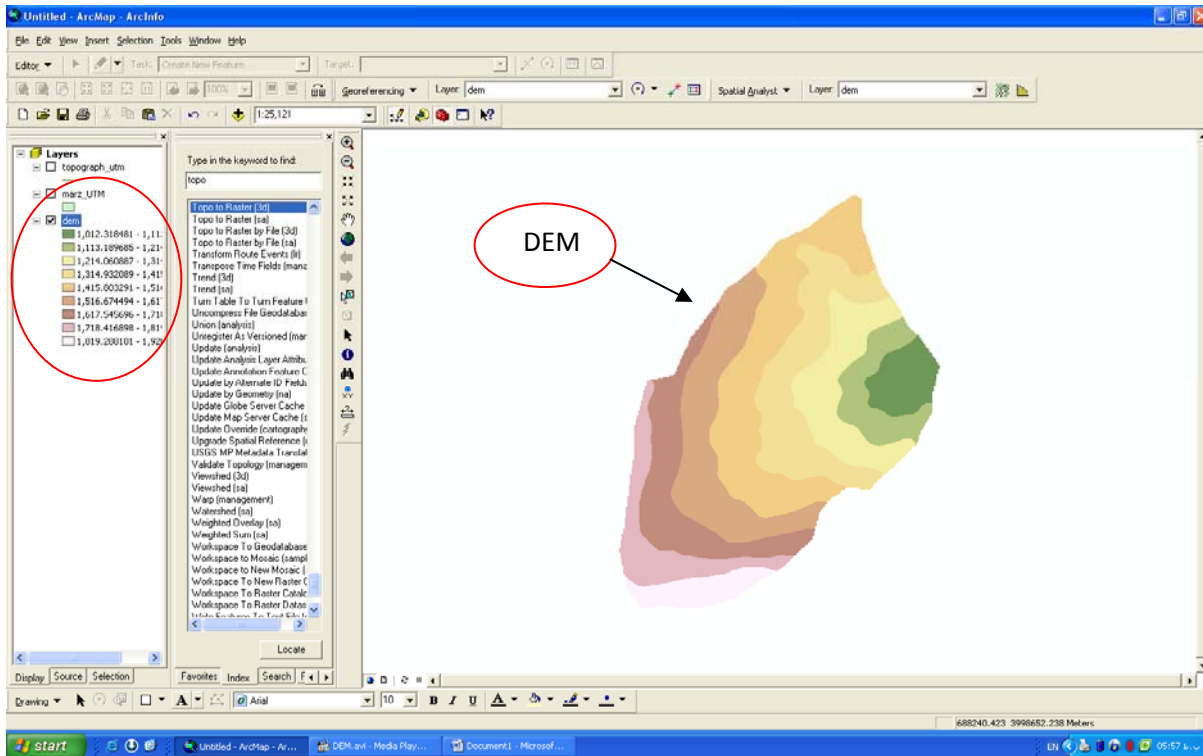
چون ما از نقشه توپوگرافی ارتفاع خطوط را برای تهیه نقشه DEM آن را انتخاب می کنیم.



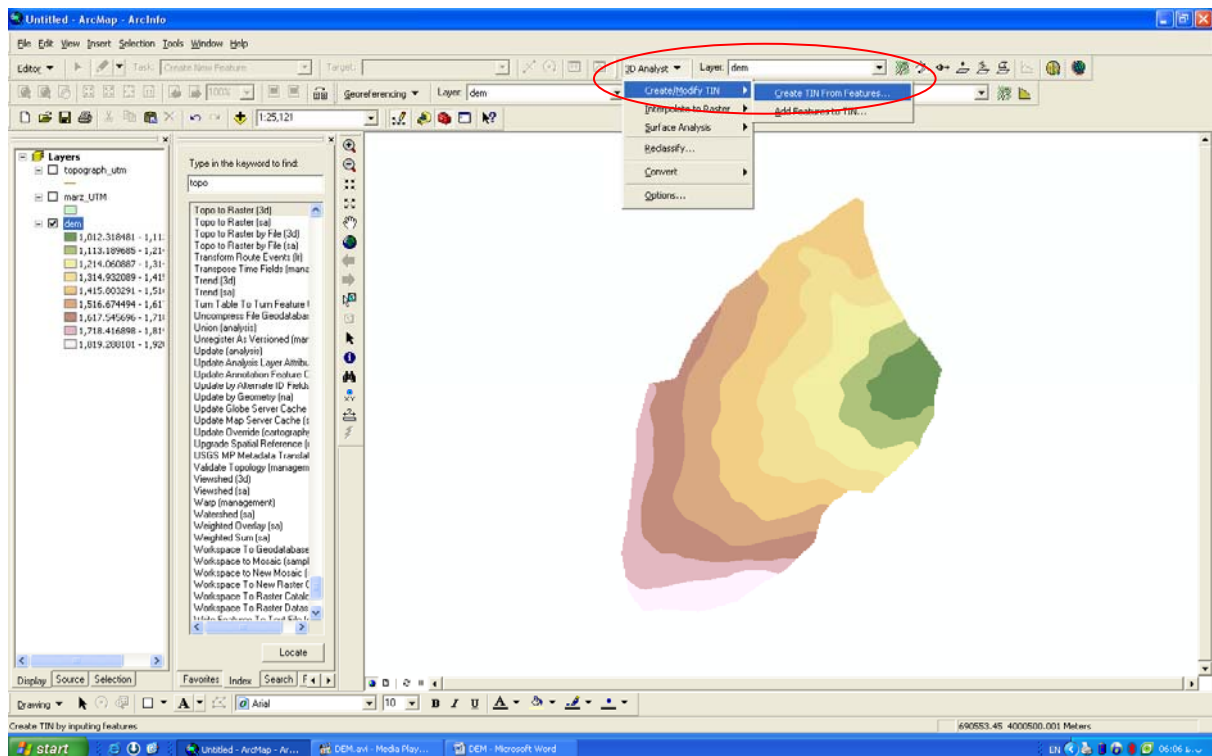
از نقشه مرز حوزه ما فقط از مرز که نشان دهنده نقاط ارتفاعی می باشد می توان استفاده کرد.



سپس آن را OK کرده و ذخیره می کنیم.

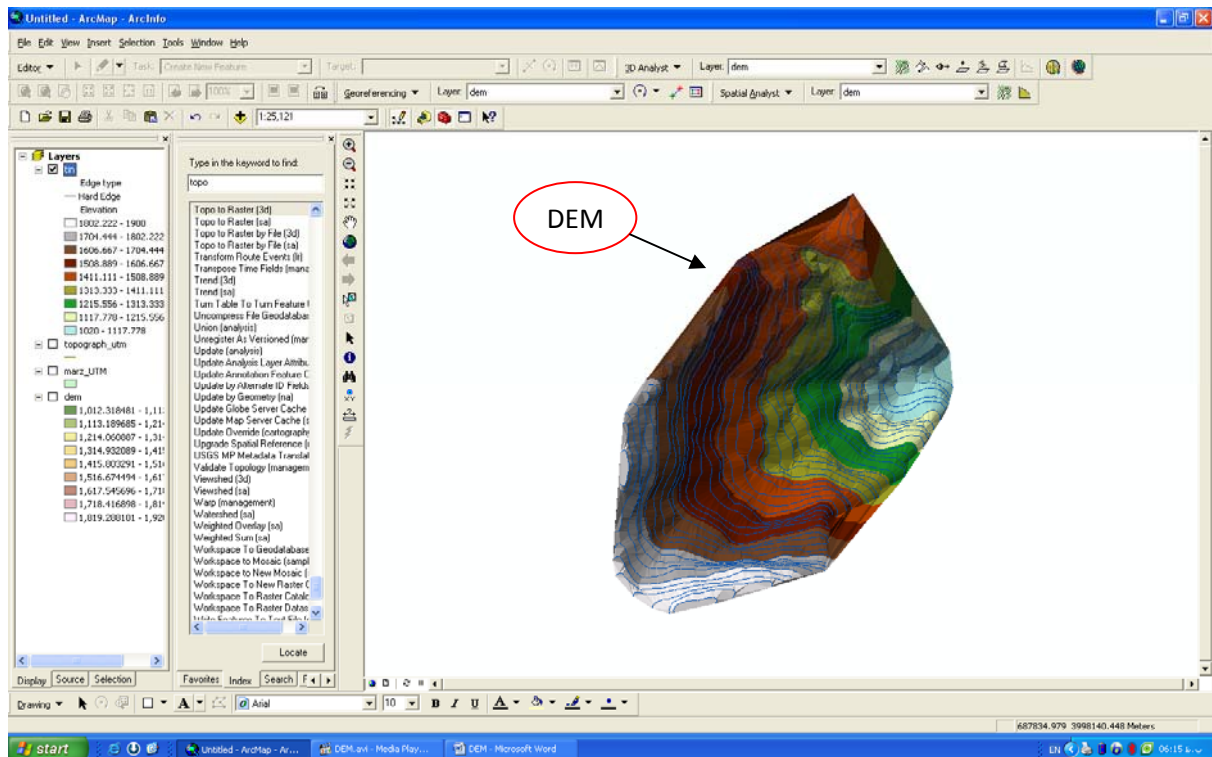
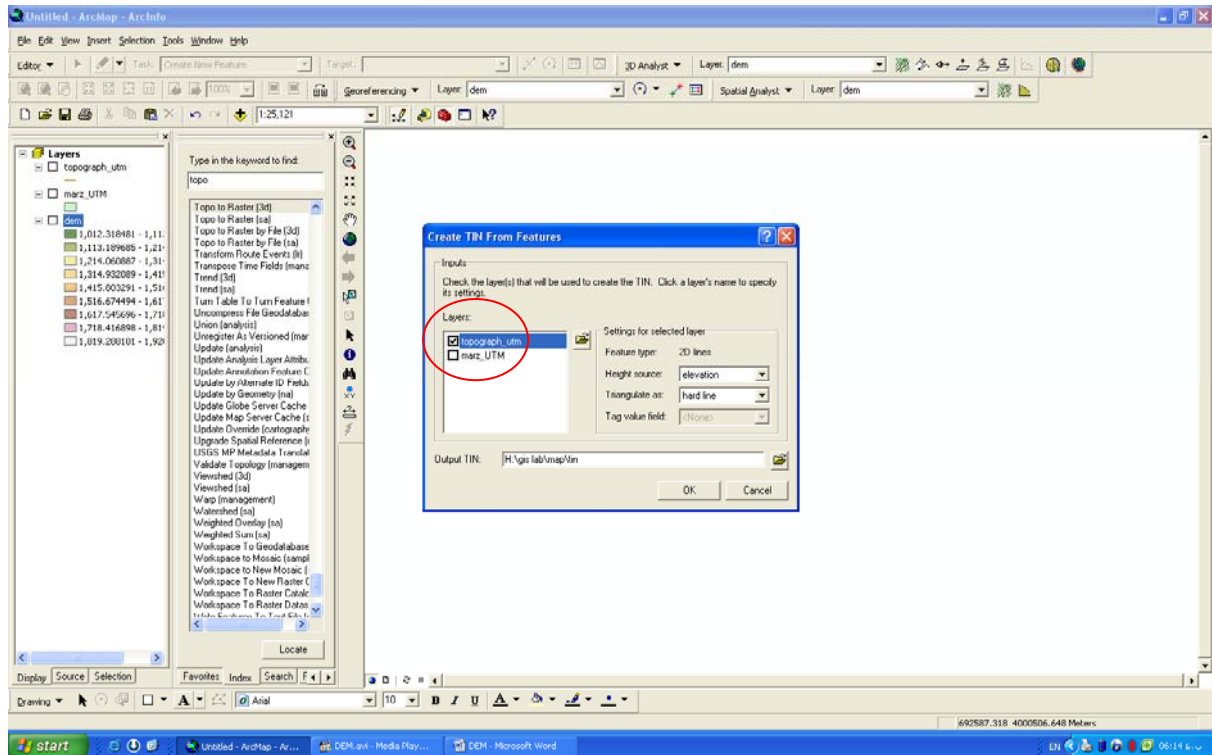


روش دیگر برای تهیه نقشه DEM استفاده از TIN می باشد.

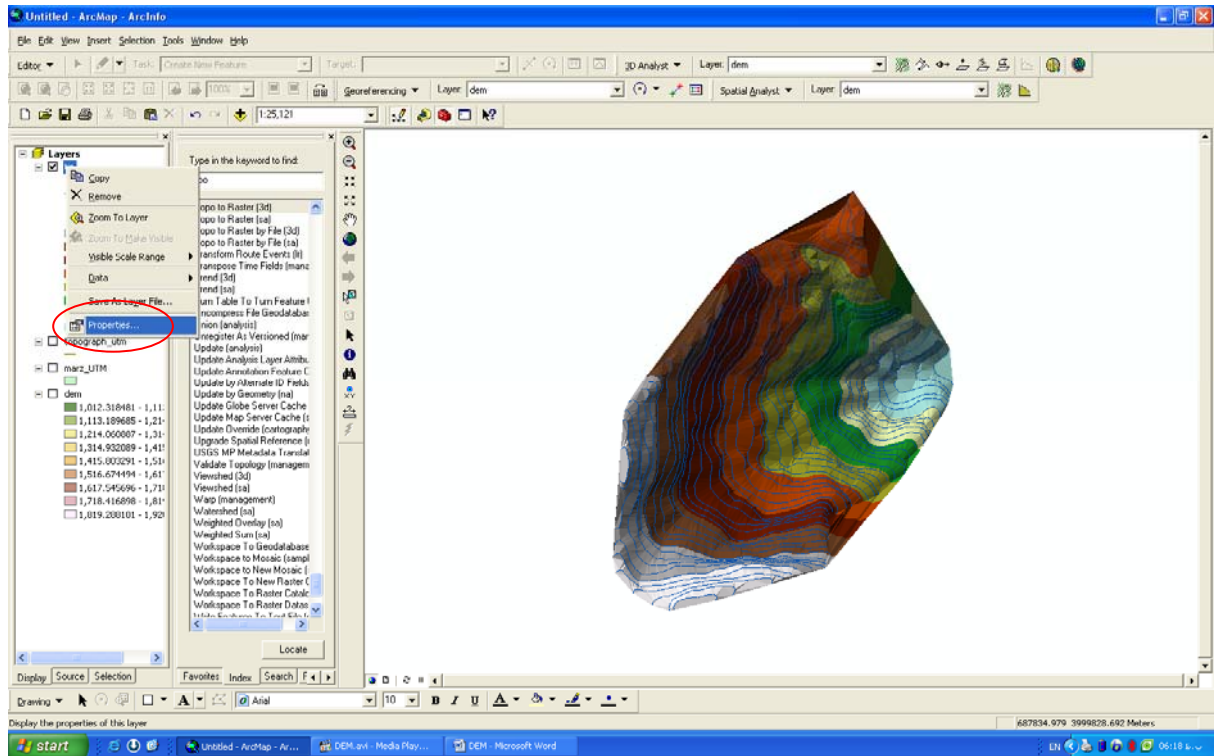




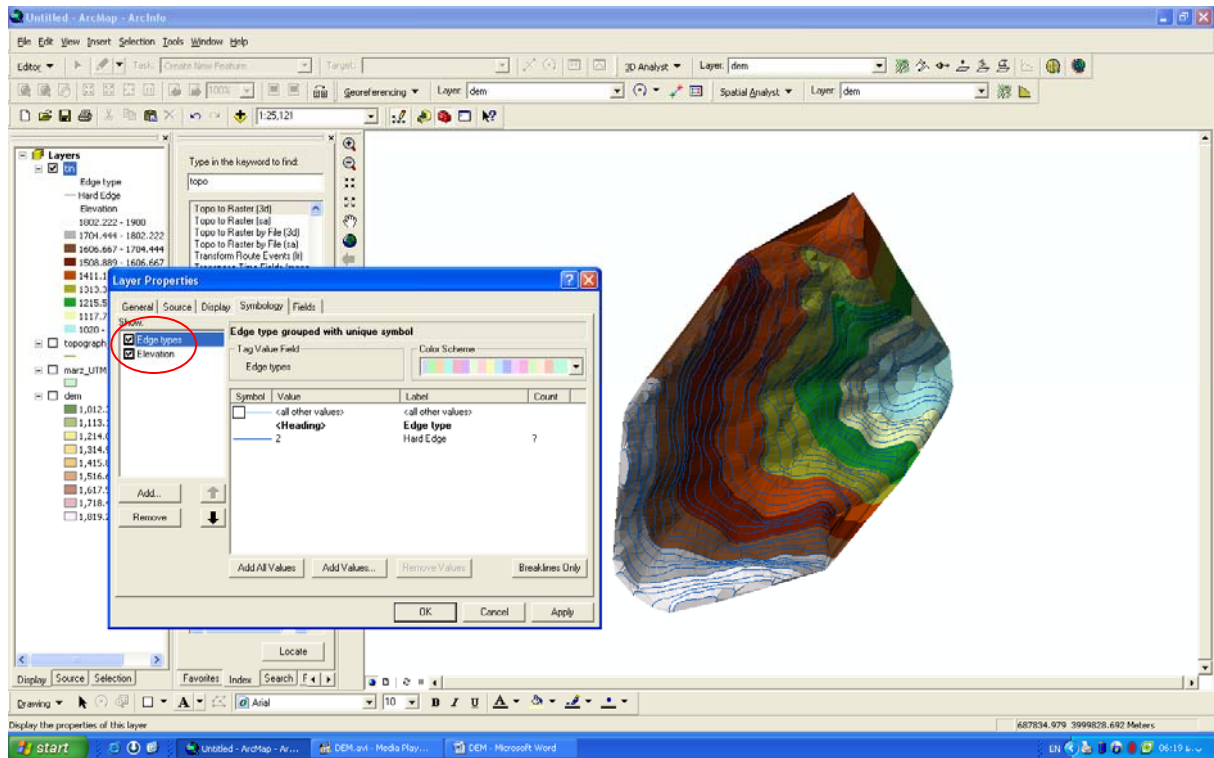
روش TIN بصورت درون یابی بین دو خط تراز می باشد و برای دقت بیشتر در تهیه DEM می باشد و نقطه ای بین دو خط انتخاب می کند و در نهایت نقشه ای ایجاد می شود به صورت مثلث های می باشد. پس بایستی نقشه توپوگرافی را انتخاب کرد.



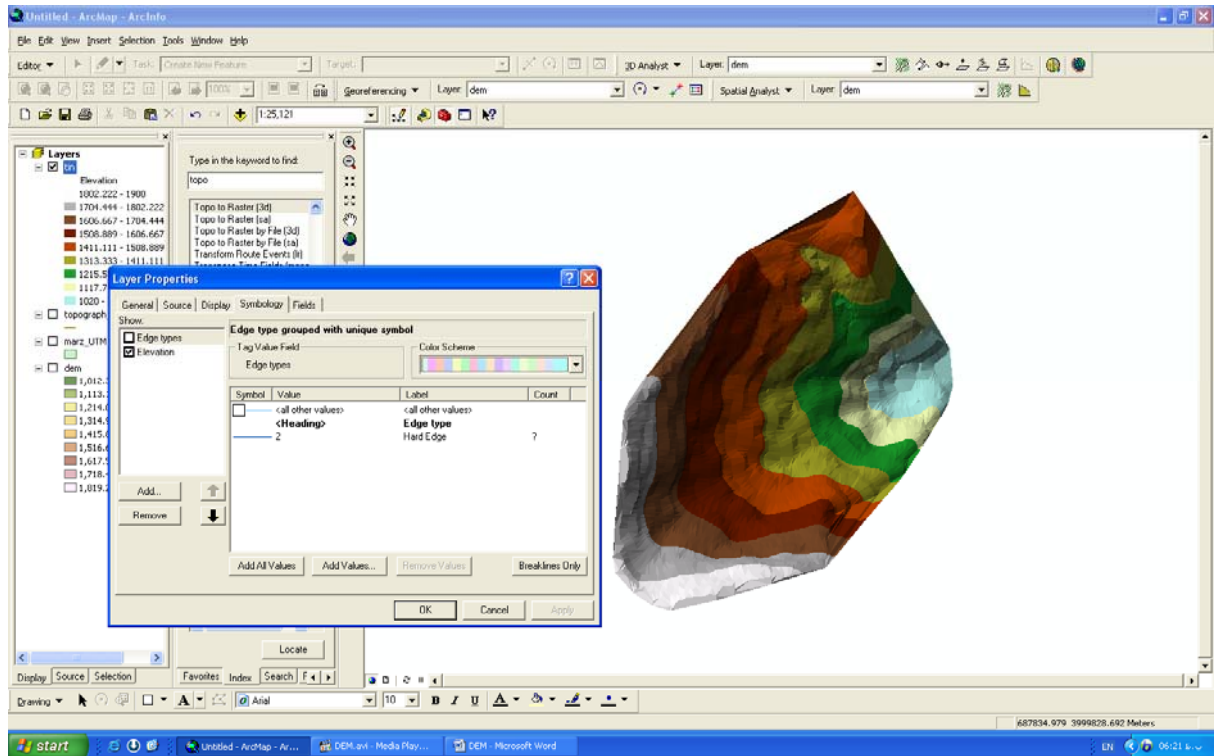
برای حذف خطوط میزان داخل نقشه به صورت زیر عمل کرد.



تیک مربوط به Edge type را بر می داریم.



خطوط حذف شده اند.



سپس این نقشه TIN را به رستری تبدیل می کنیم.

