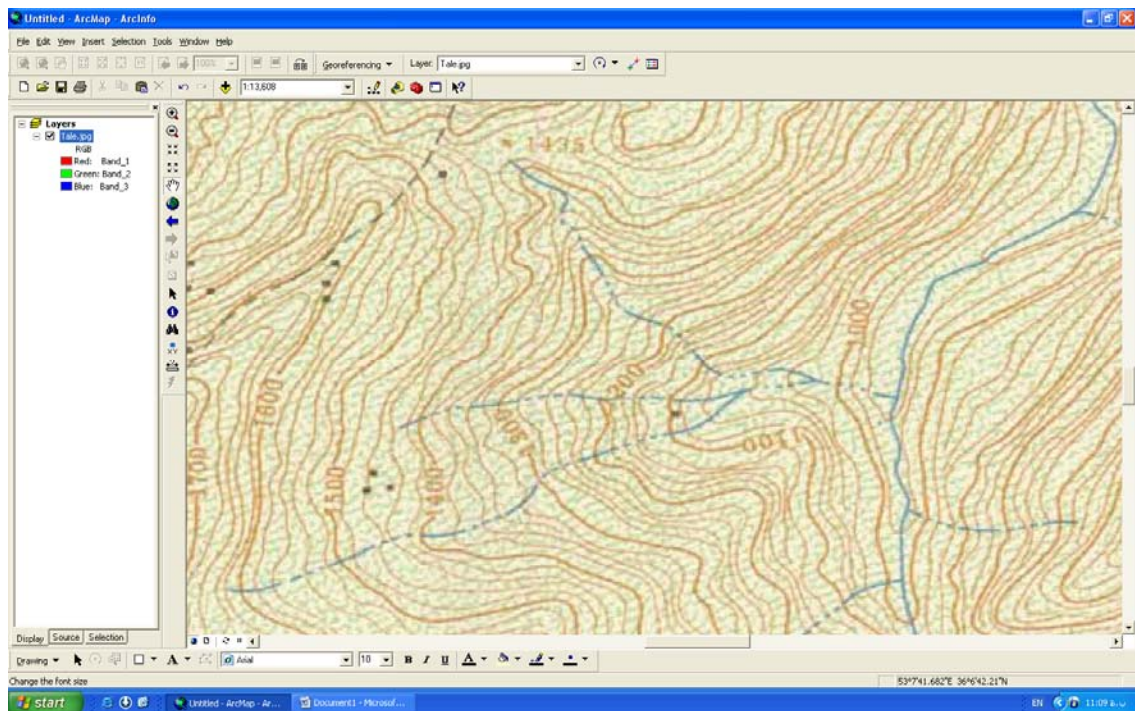
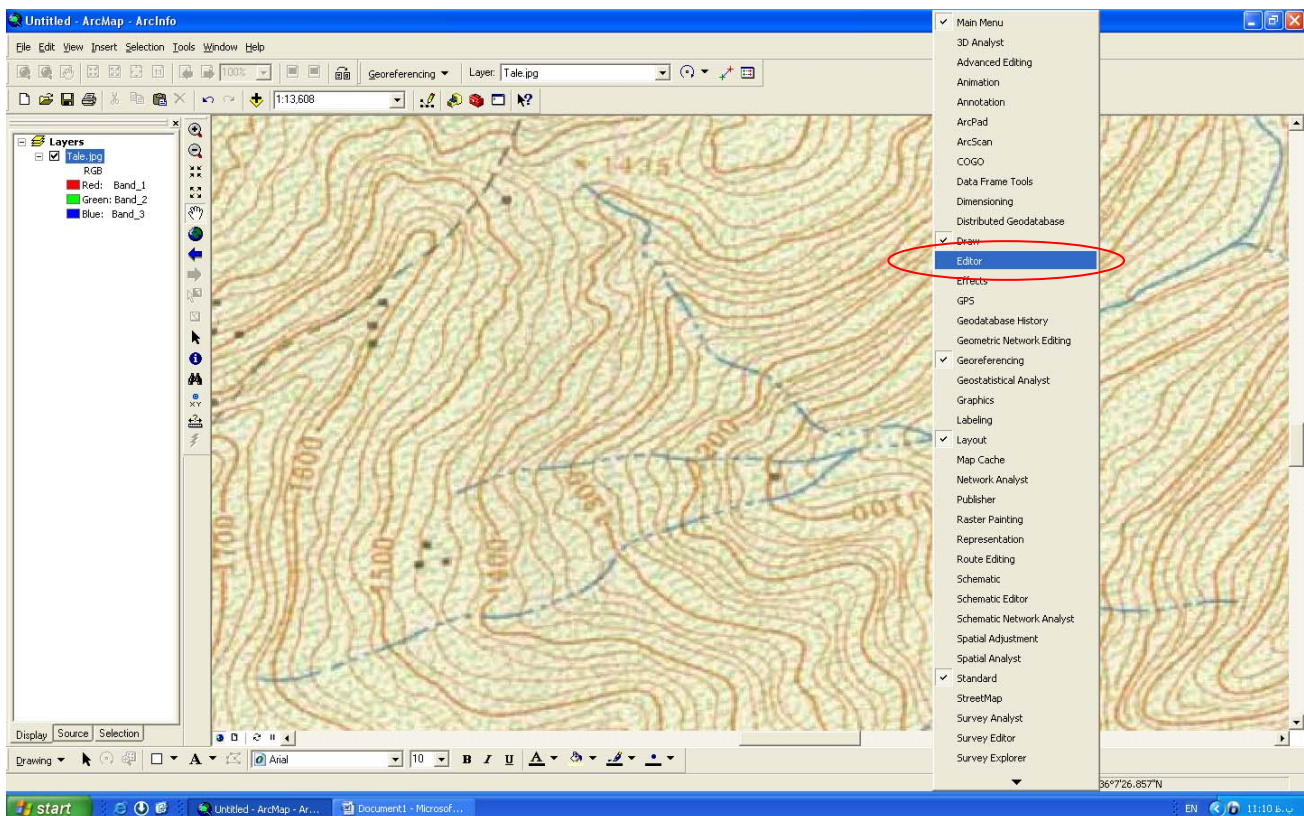


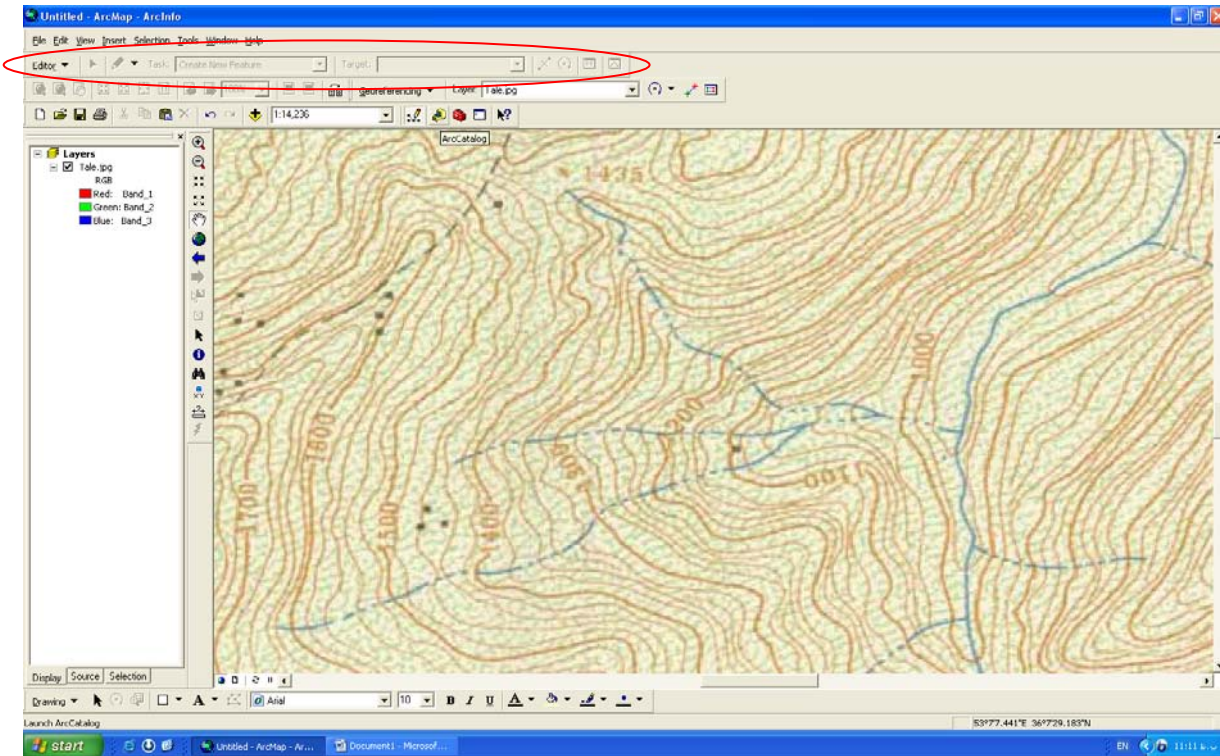
بستن مرز حوزه: ابتدا حوزه خود را انتخاب می کنیم.



سپس ابزار لازم را (Editor) فعال می کنیم.

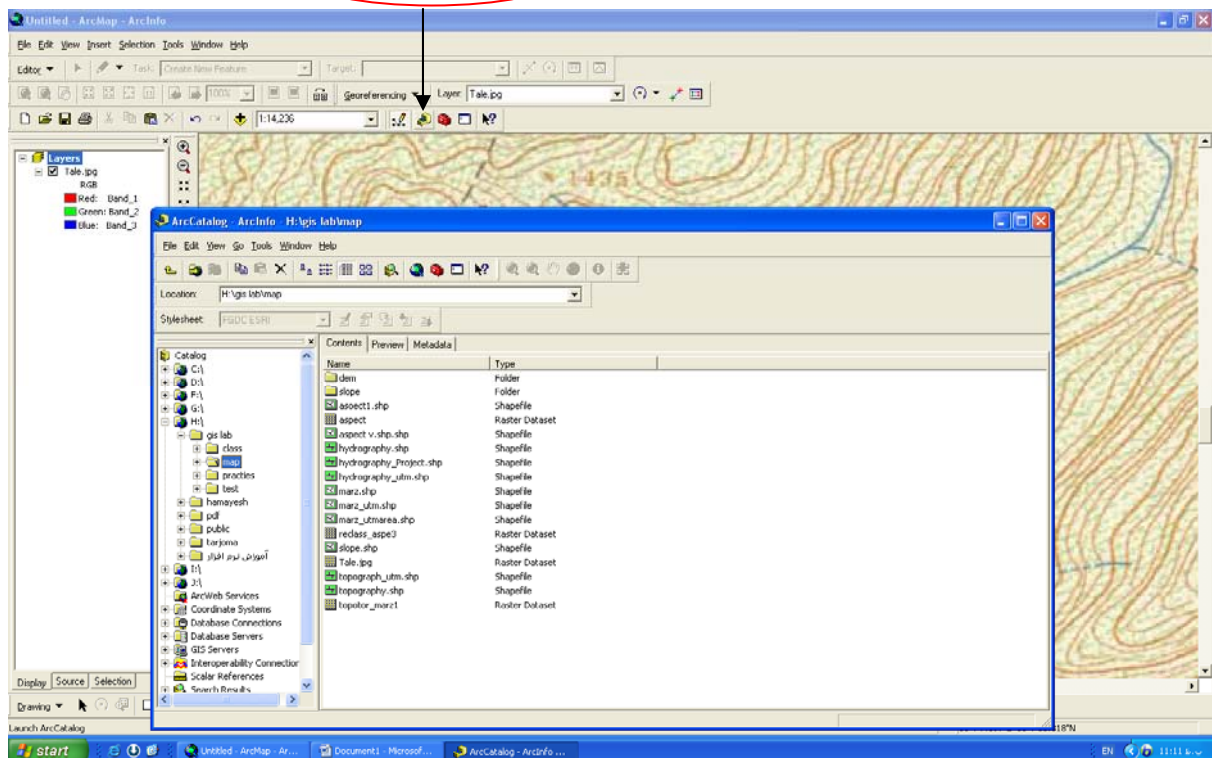


ابزار مورد نظر به محیط اضافه شده است.

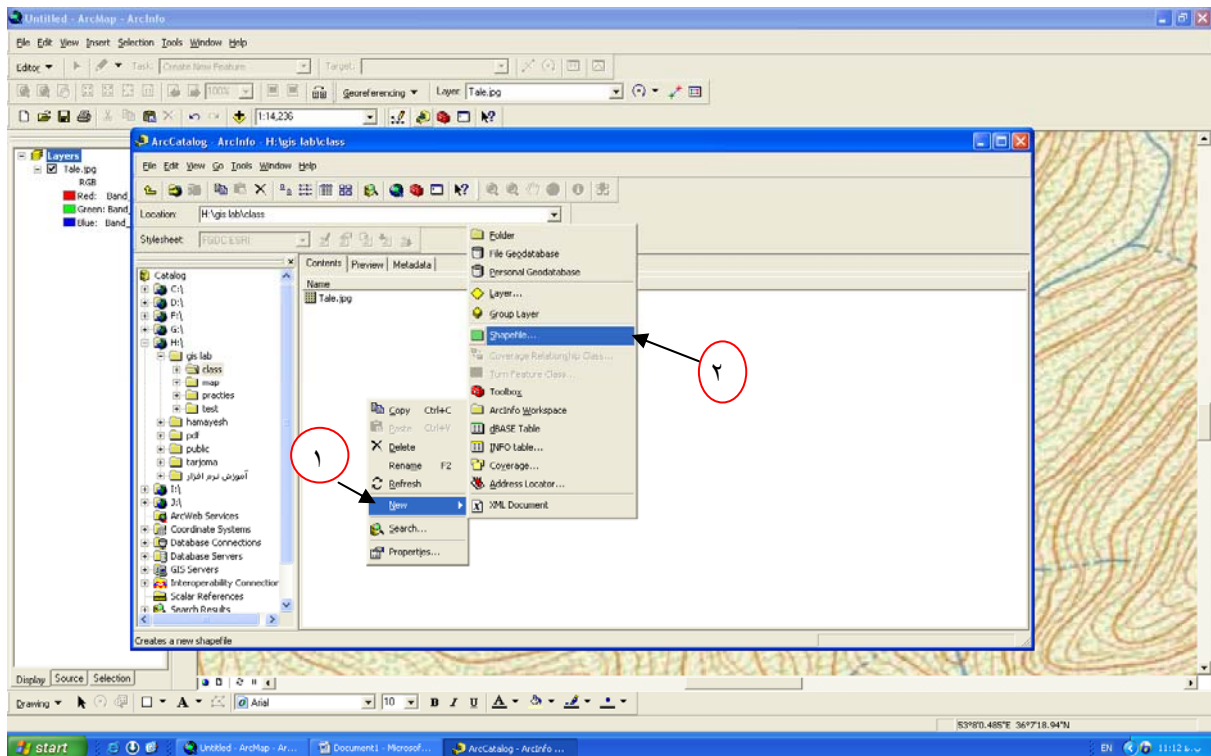


در کل نمی توان بر روی نقشه اصلی مرز را مشخص کرد برای این کار باید یک Shape file برای تعیین مرز حوزه از طریق ARC CATALOG درست کنیم.

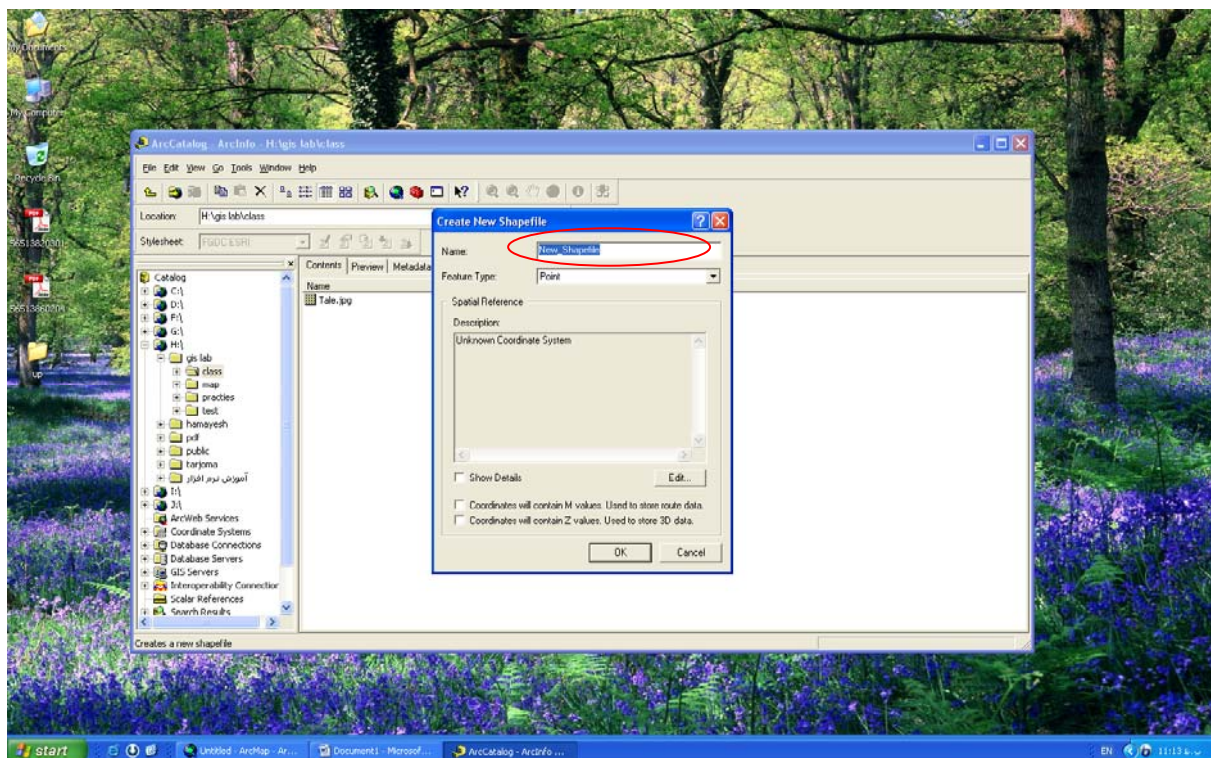
ARC CATALOG



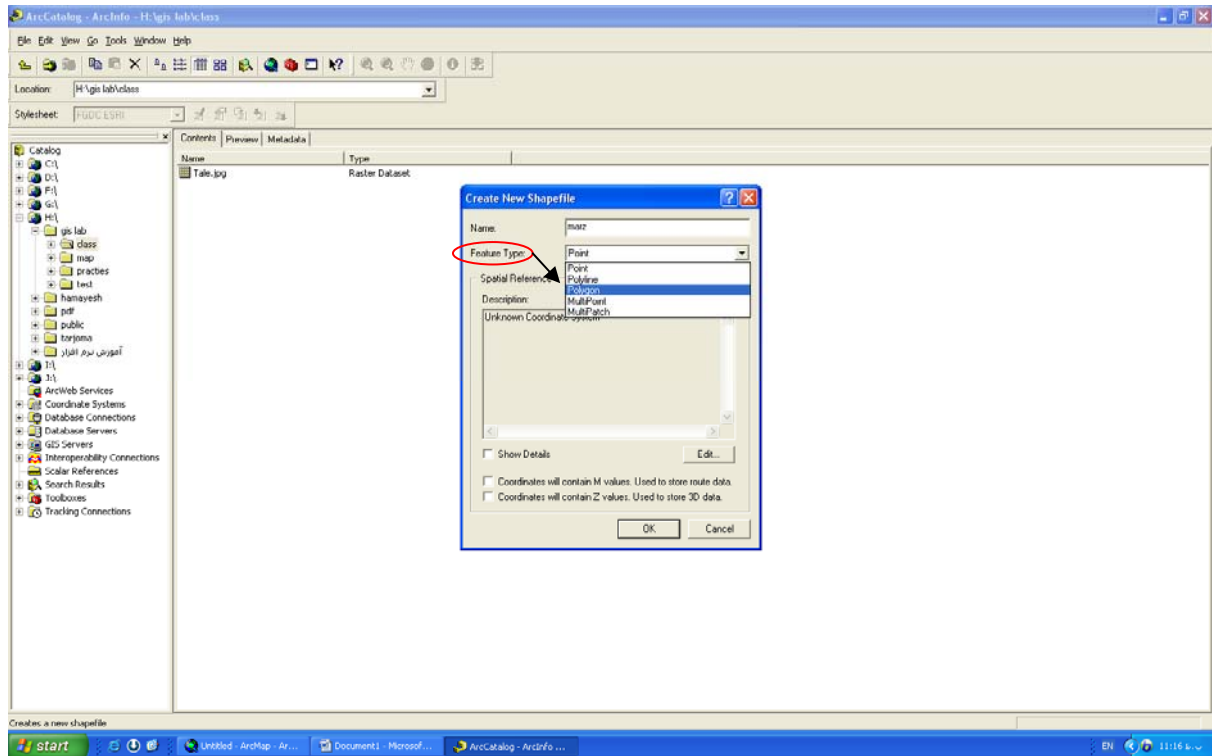
سپس در محیط Arc Catalog کلیک راست می کنیم و یک لایه جدید درست می کنیم.



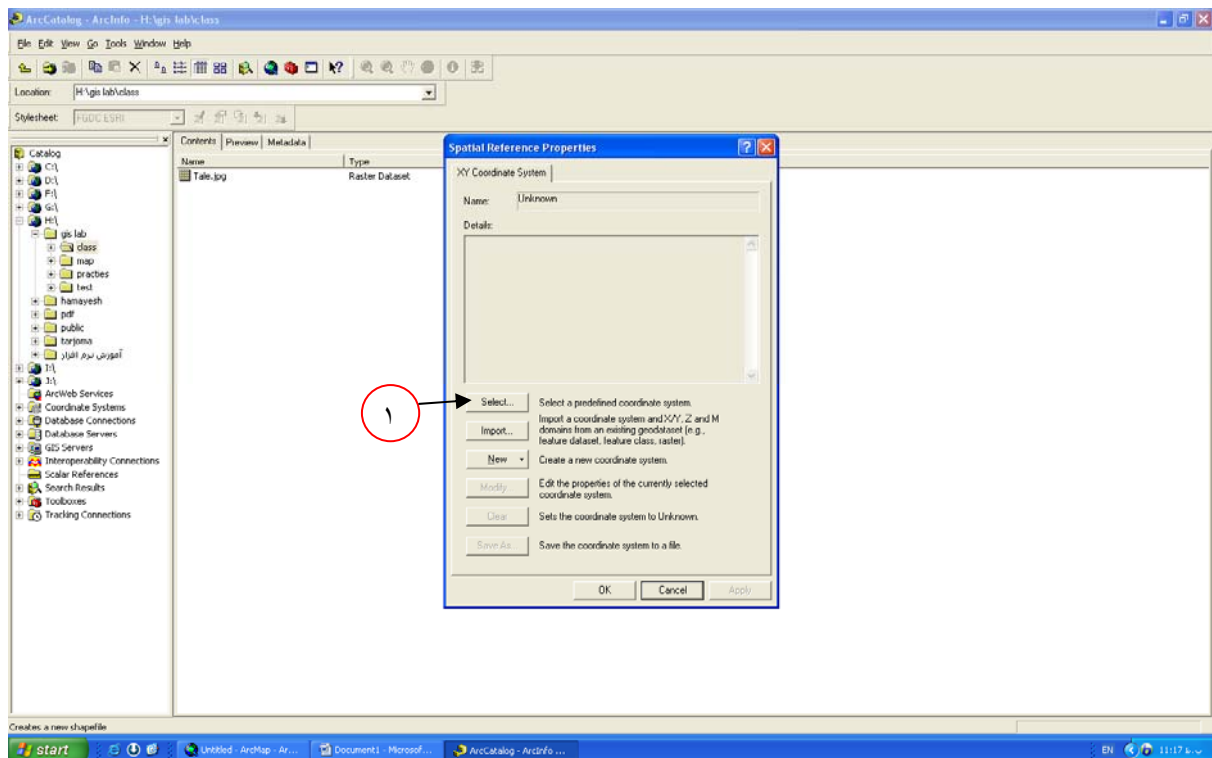
سپس در کادر Great New Shape File در بخش Name اسم لایه ای را که می خواهیم می نویسیم. که در این جا Marz می نویسیم.

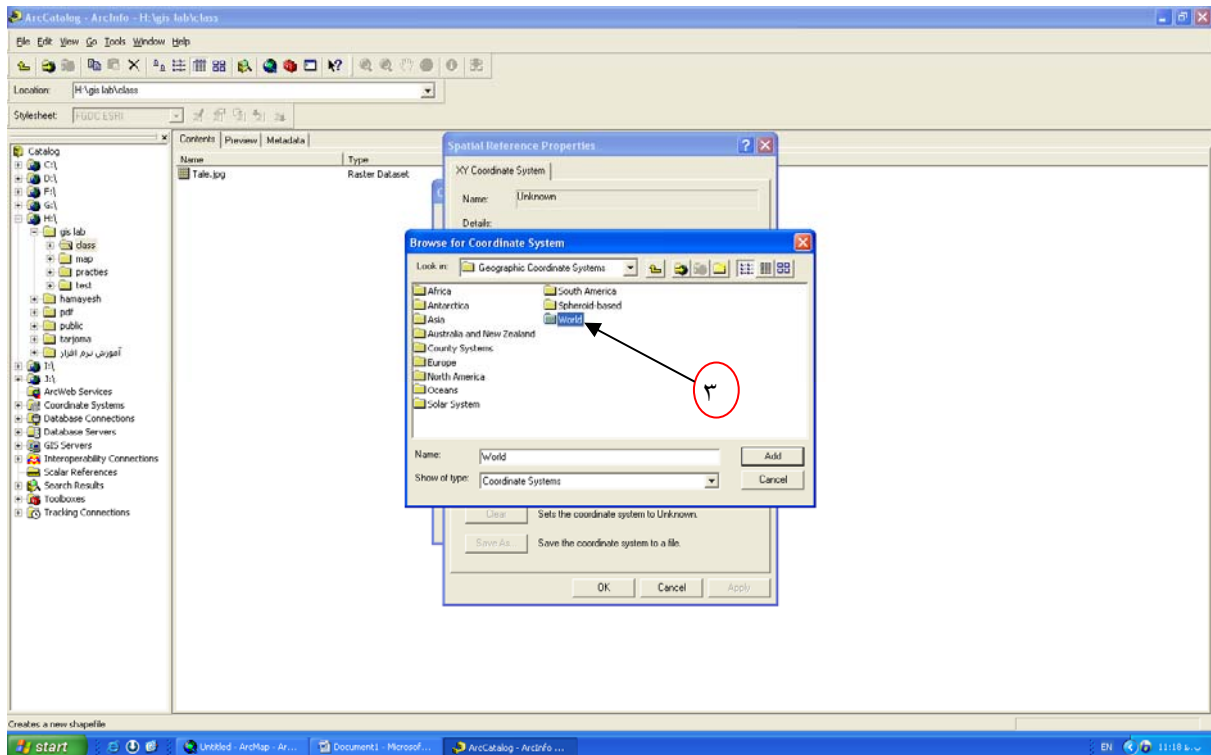
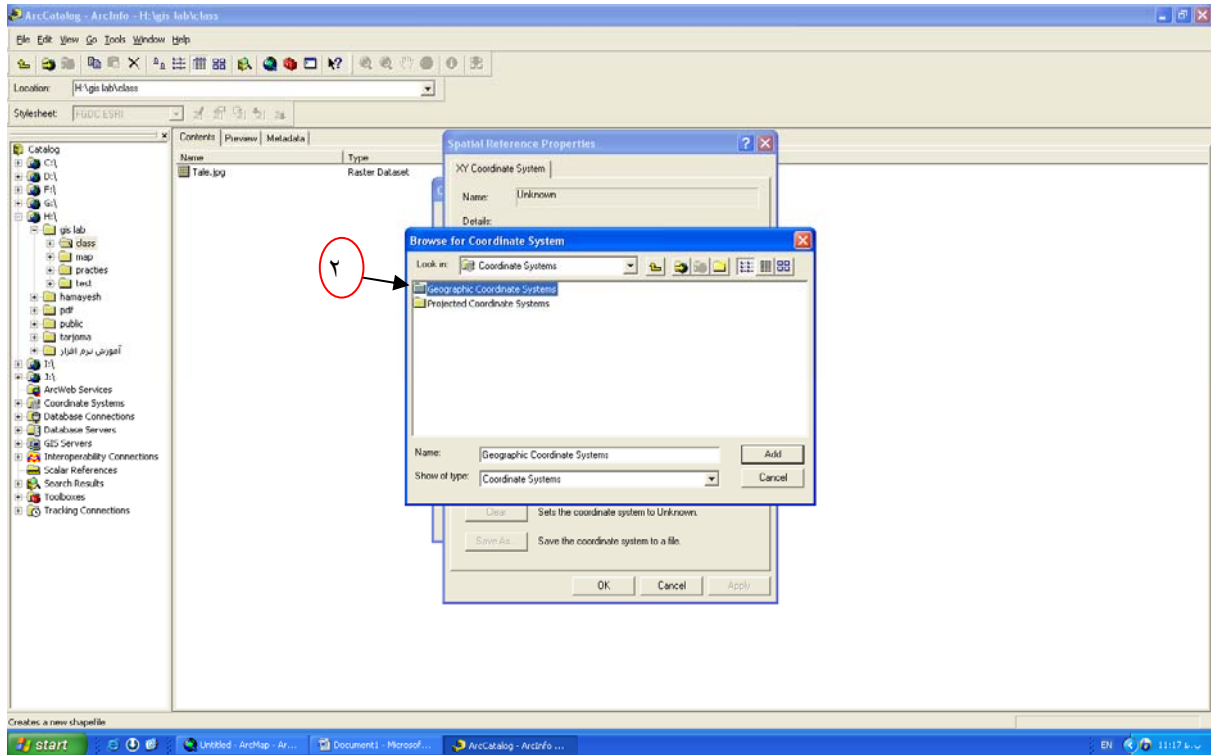


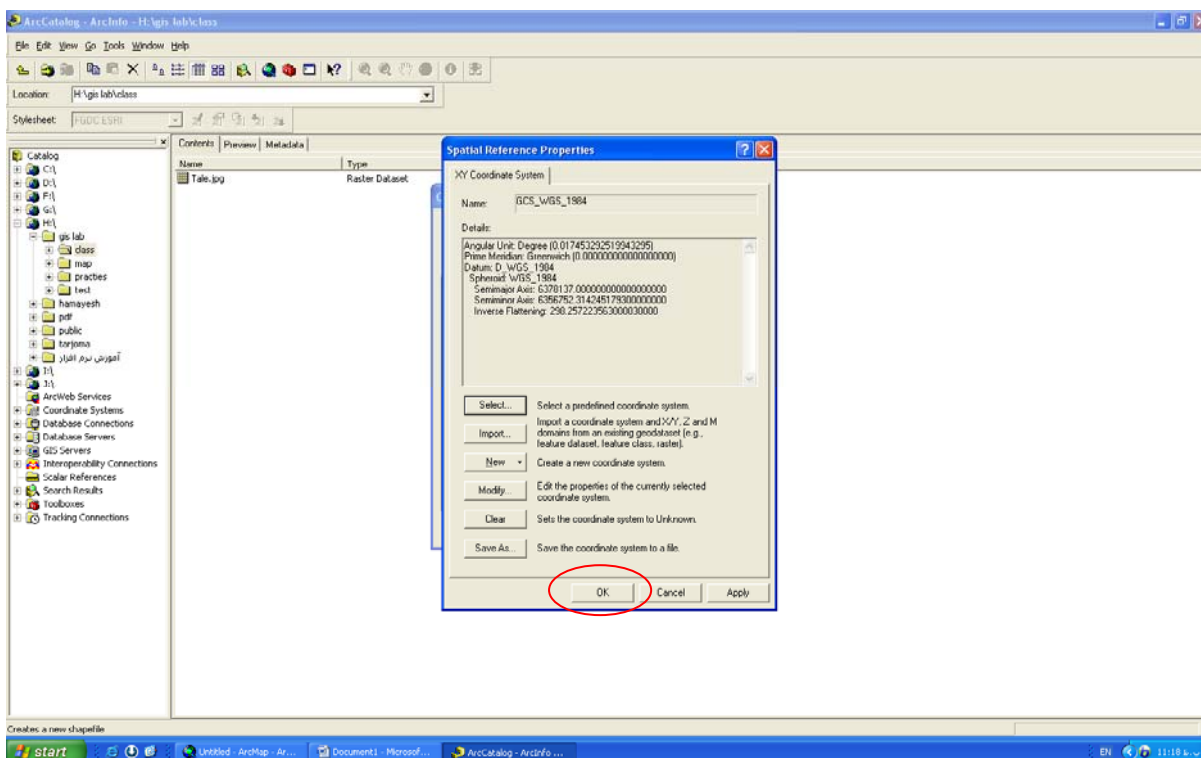
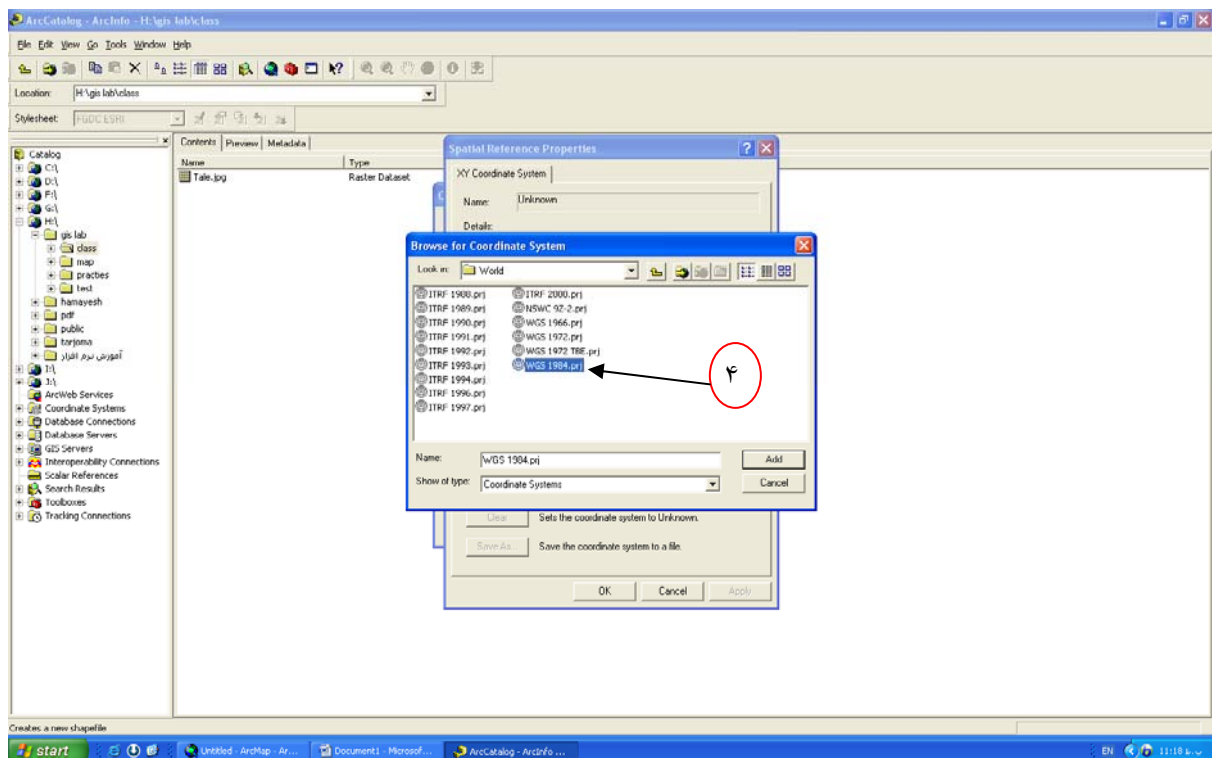
در قسمت Feature Type بایستی پلی گون را انتخاب کنیم چون حوزه به صورت یک خط بسته می باشد.

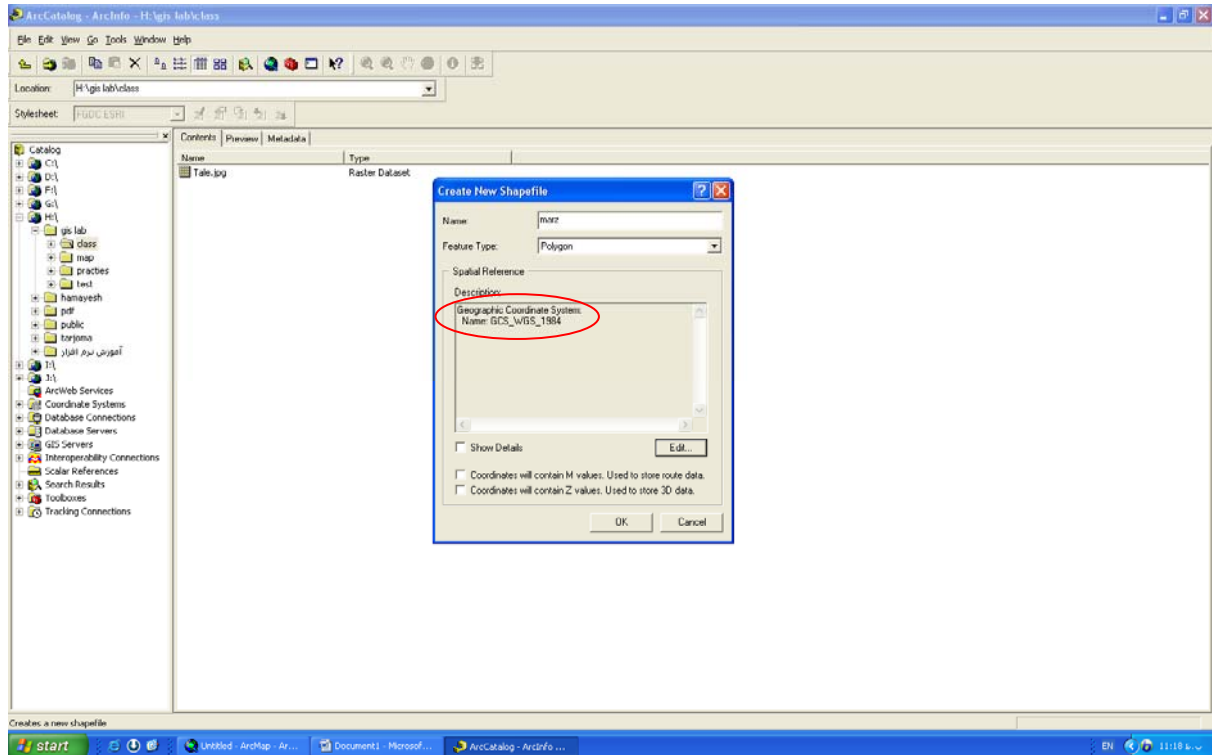


در مرحله بعد باید سیستم مختصات با نقشه اصلی یکی باشد.

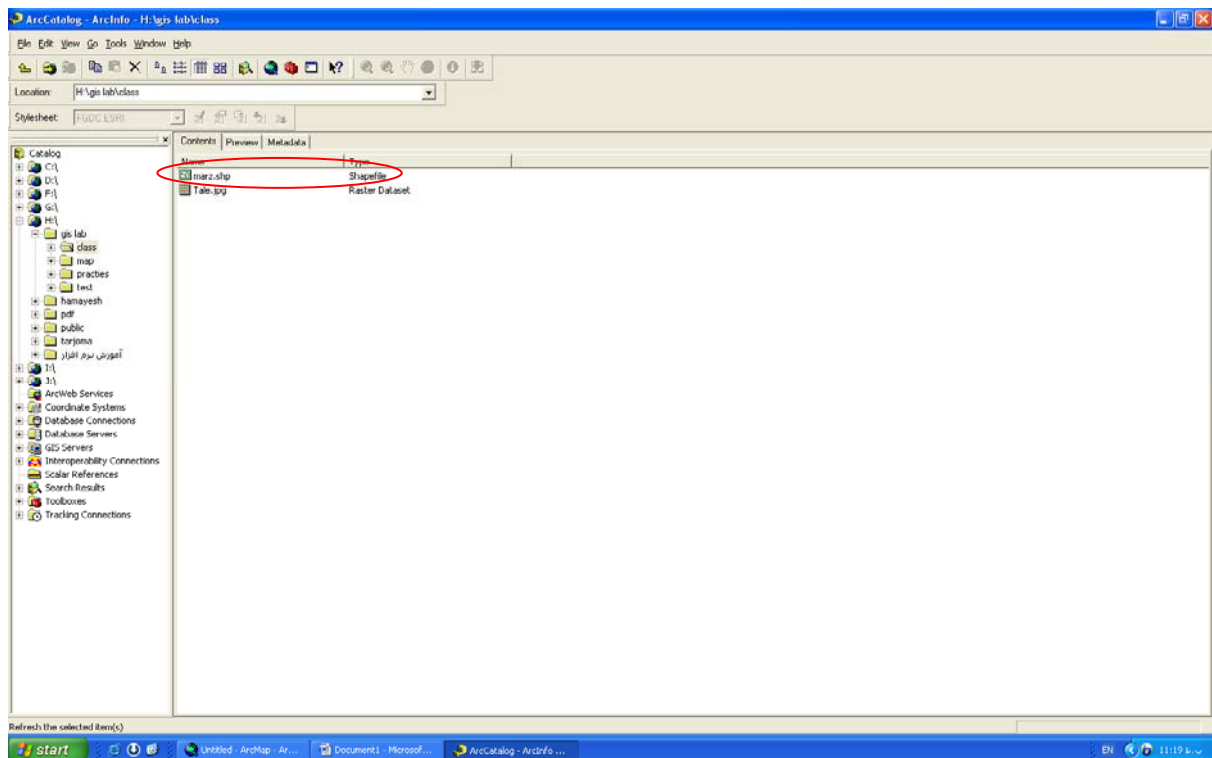




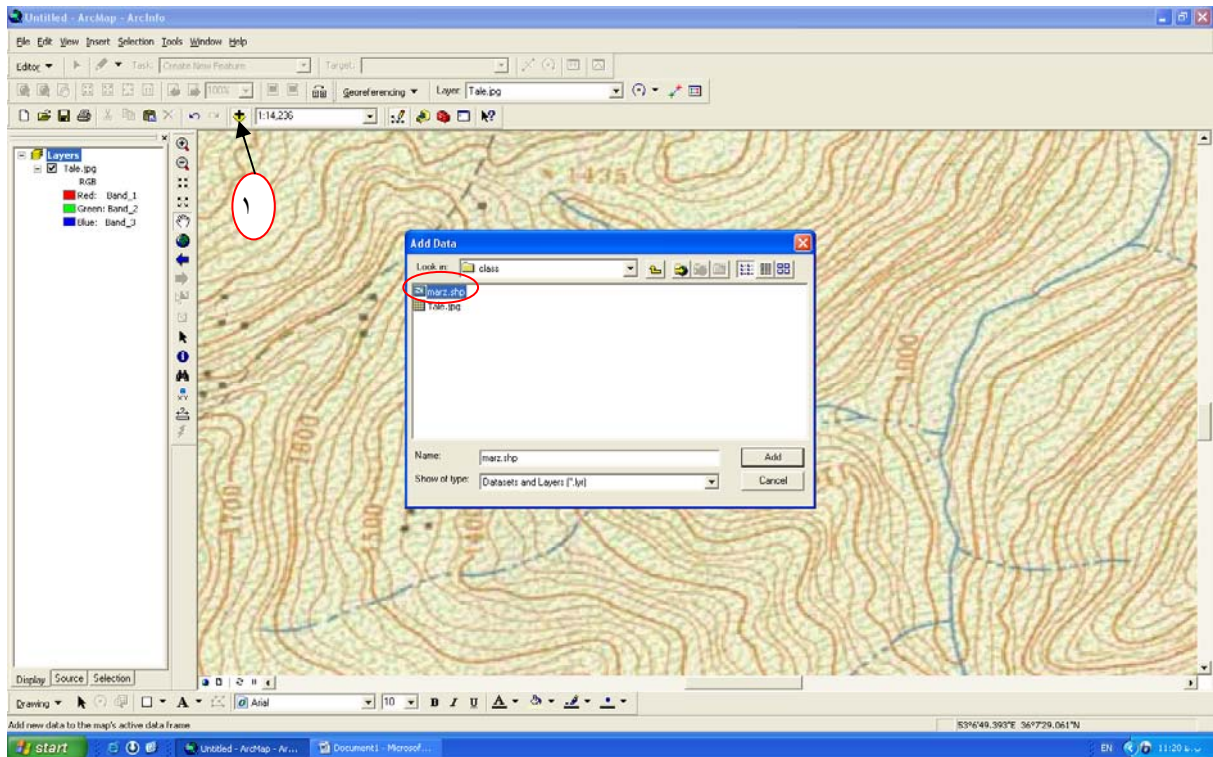




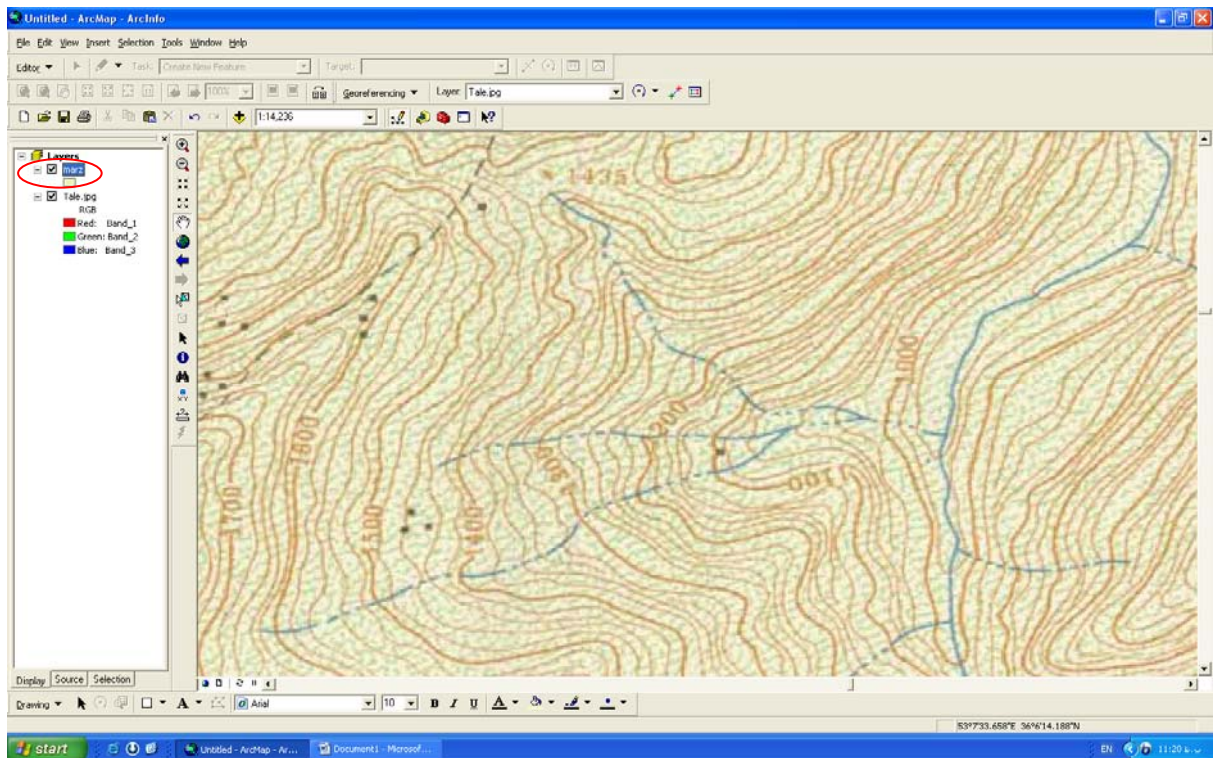
در نهایت یک Shape File با نام marz درست شده است.



سپس Arc Catalog را می بندیم و از طریق Arc Map لایه مرز را انتخاب می کنیم.

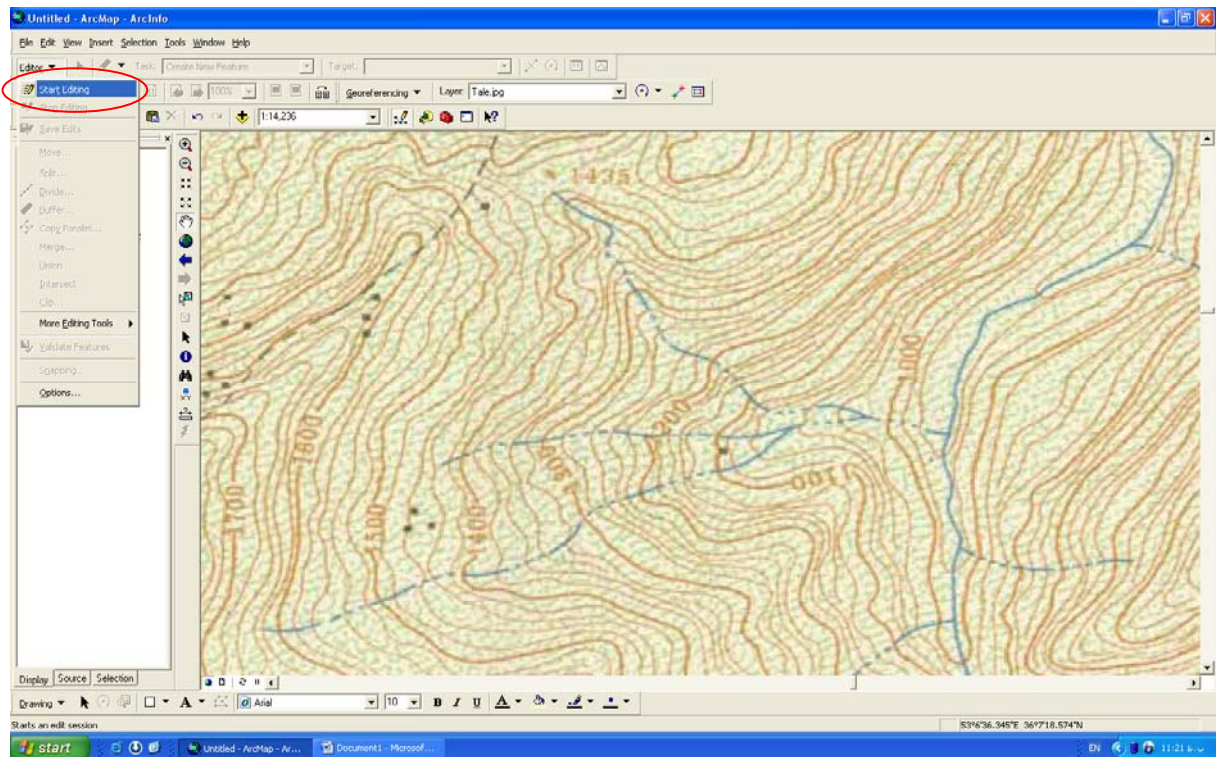


لایه مرز اضافه شده



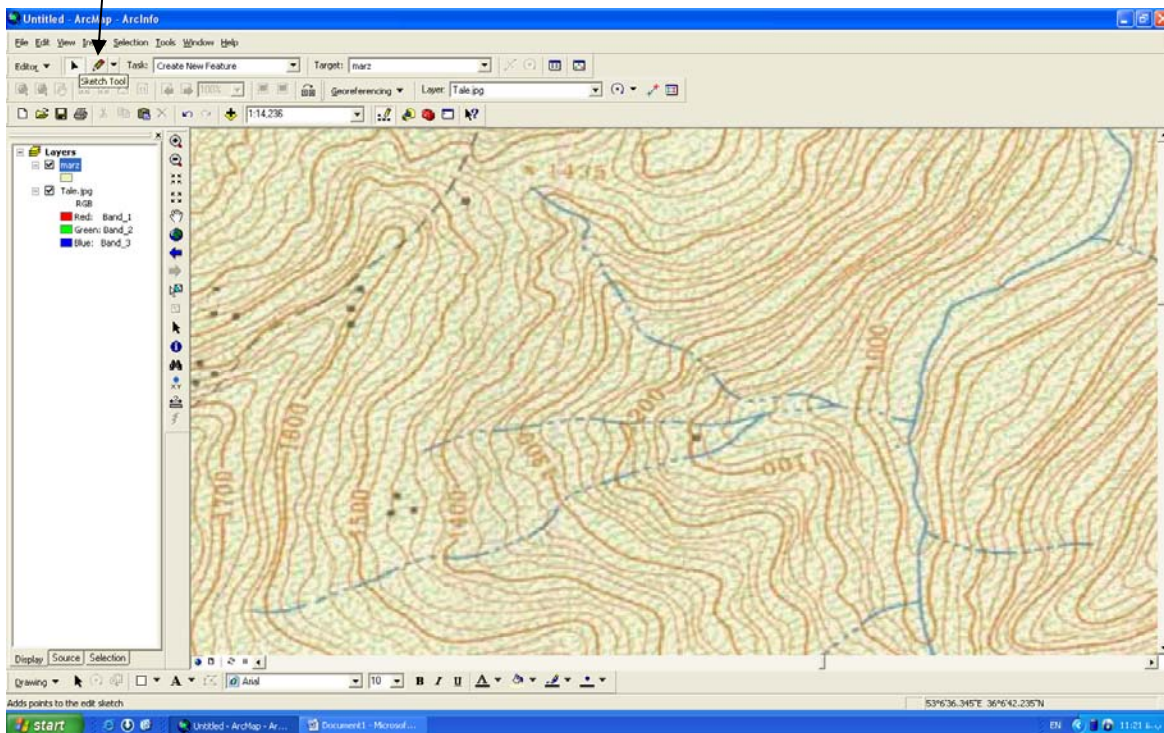


برای کشیدن مرز حوزه ابتدا بایستی start Editing را فعال کنیم.

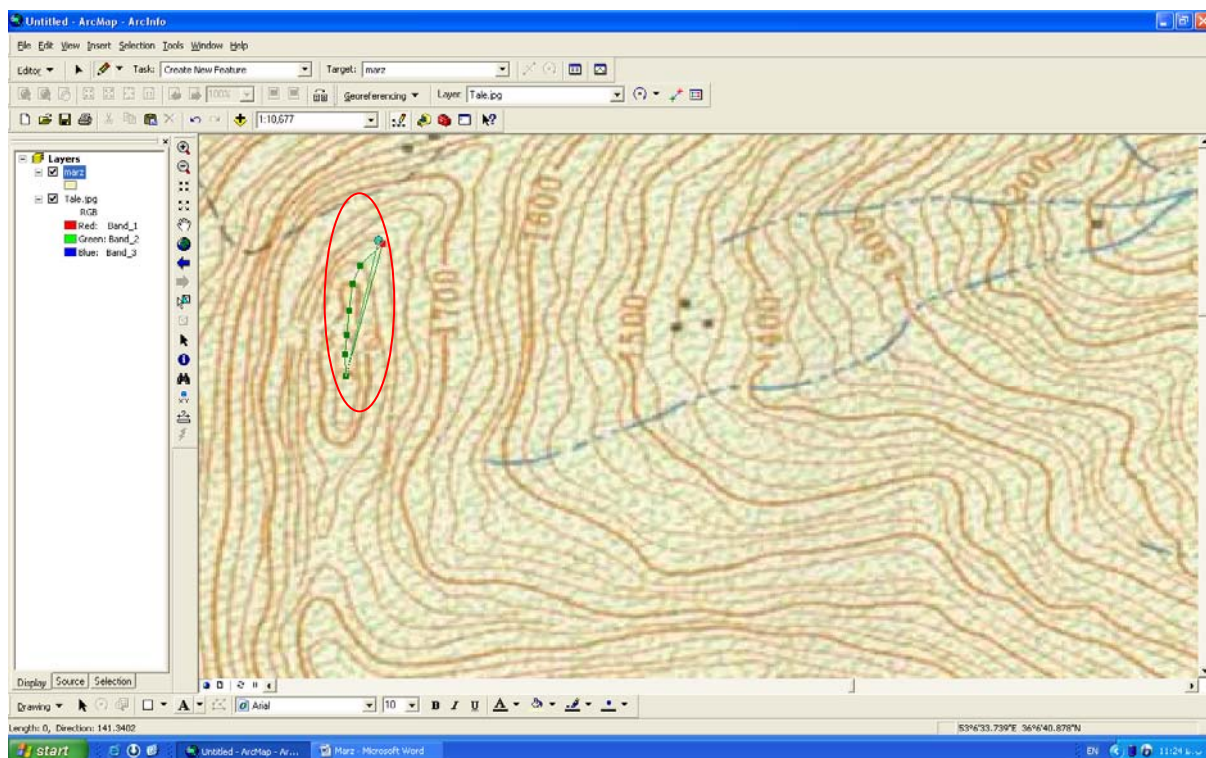


ابزار قلم مانند Sketch tool را انتخاب می کنیم، بوسیله این قلم می توانیم مرز حوزه را بکشیم.

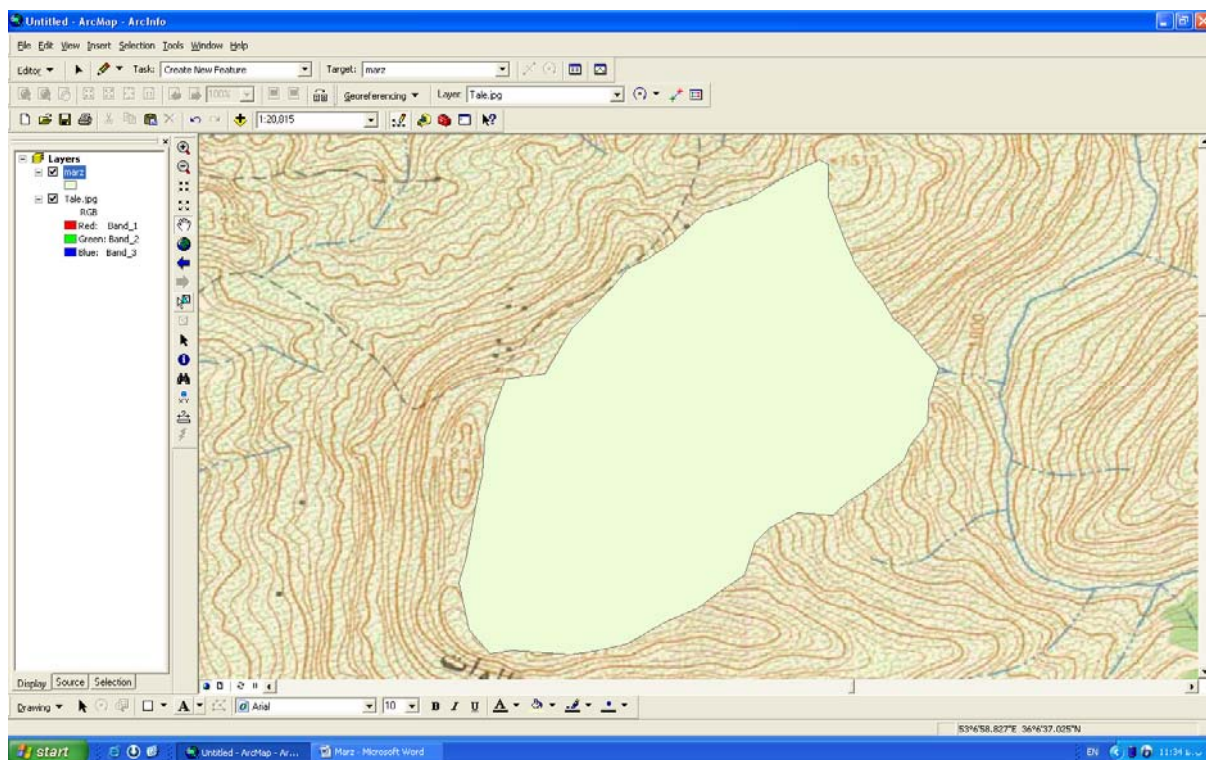
۱



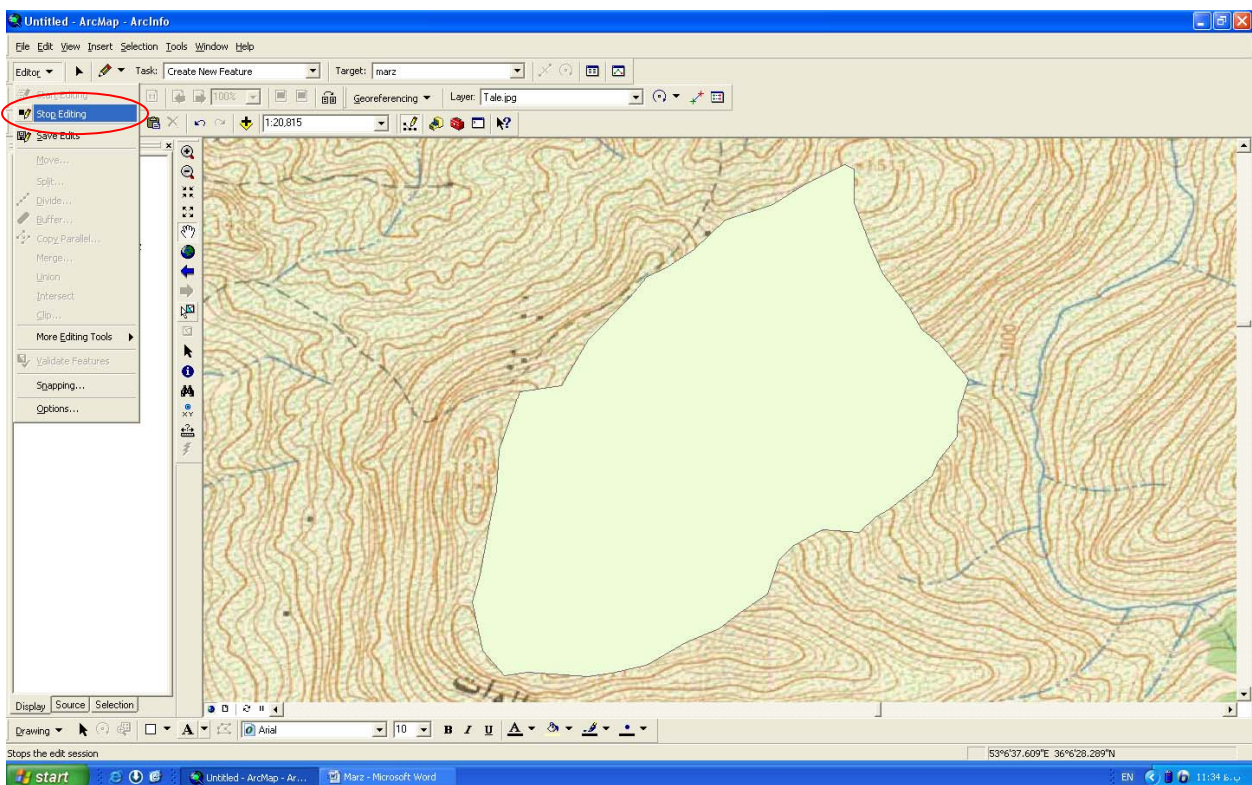
سپس از قله های نقشه شروع به کشیدن مرز می کنیم.



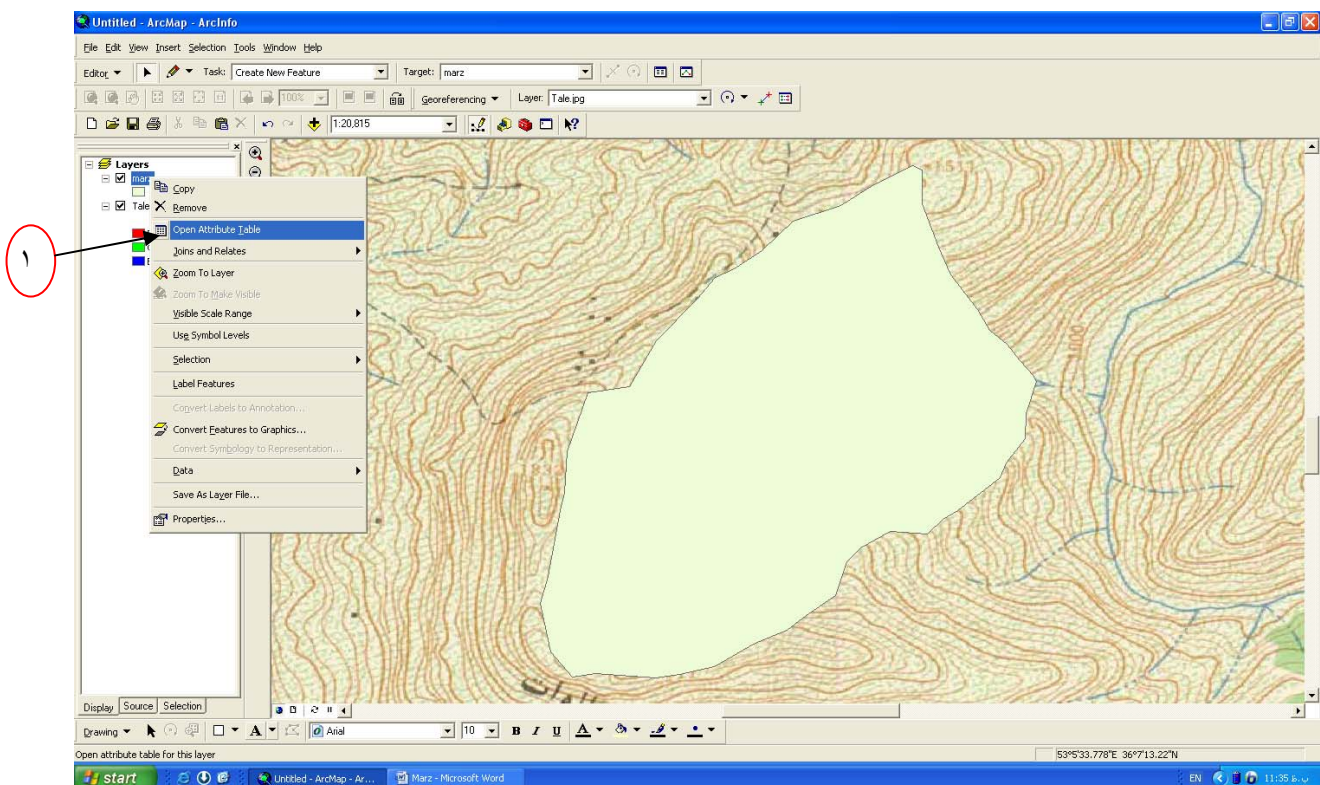
نقشه آماده است.



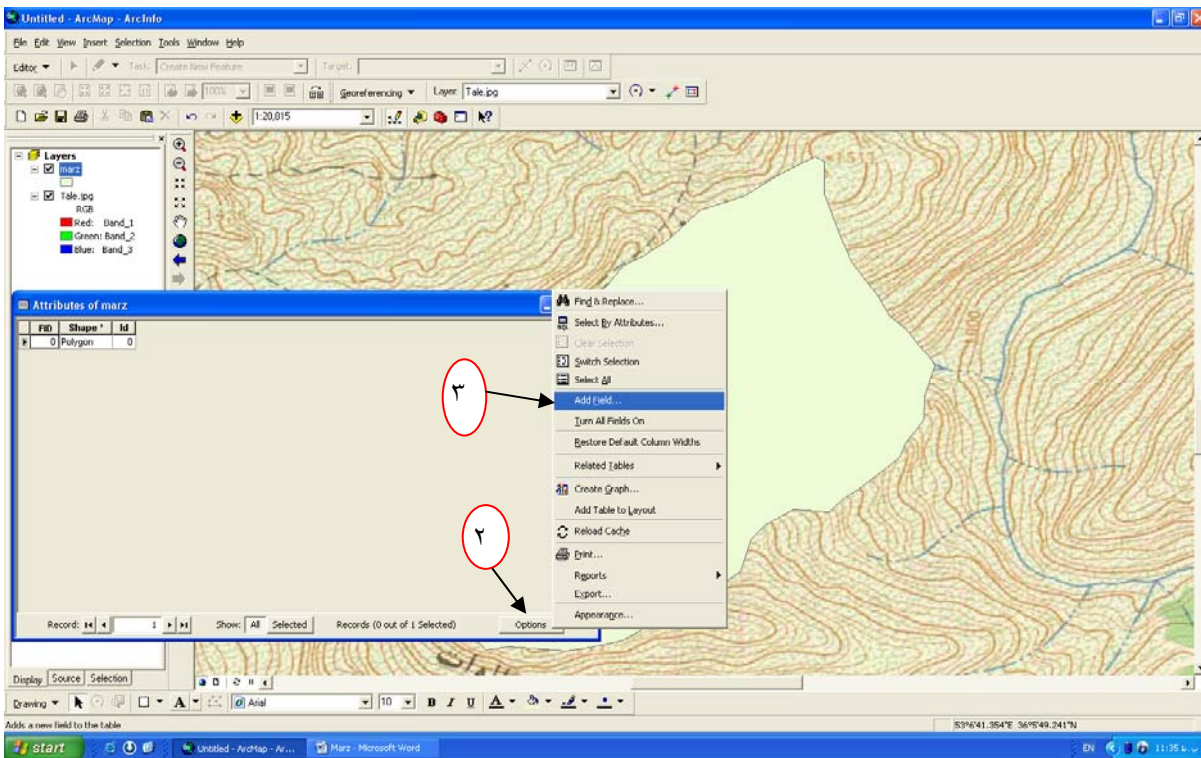
بعد از بستن حوزه از طریق ابزار Stop Editing فعالیت انجام شده رو ذخیره می کنیم.



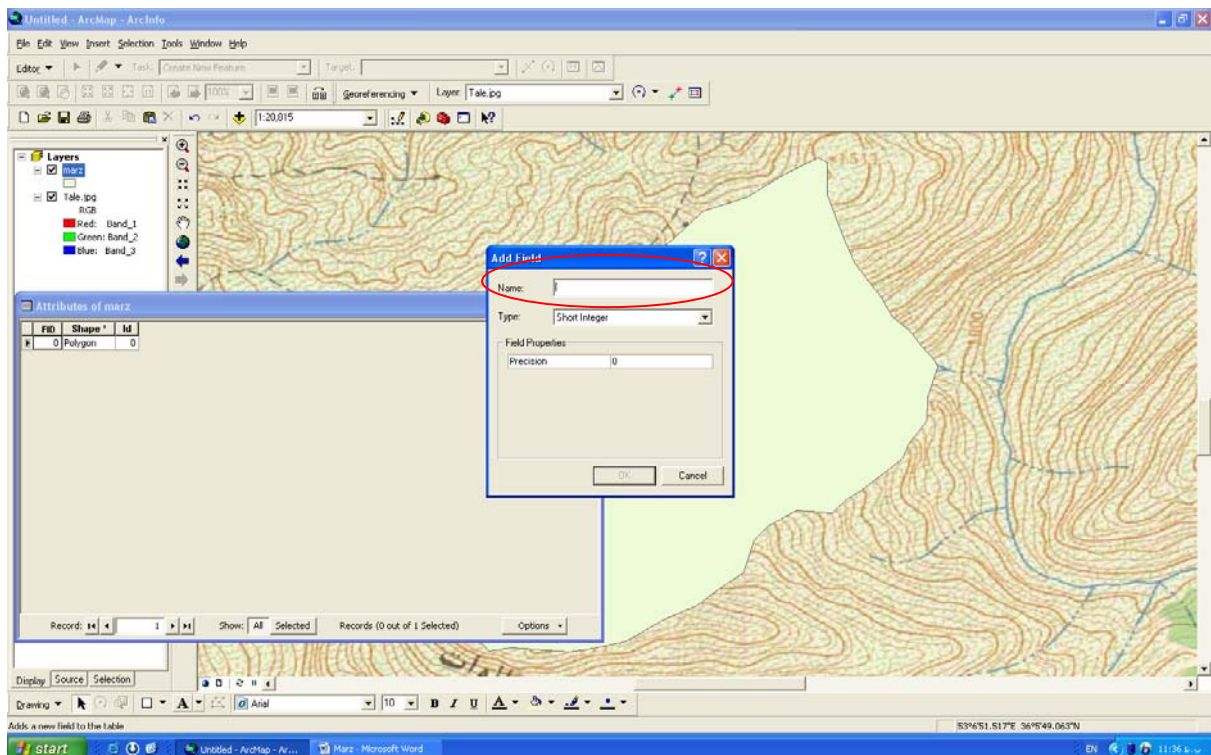
برای وارد کردن نام حوزه بر روی نقشه به صورت زیر عمل می کنیم. اول بر روی لایه مرز کلیک راست می کنیم.

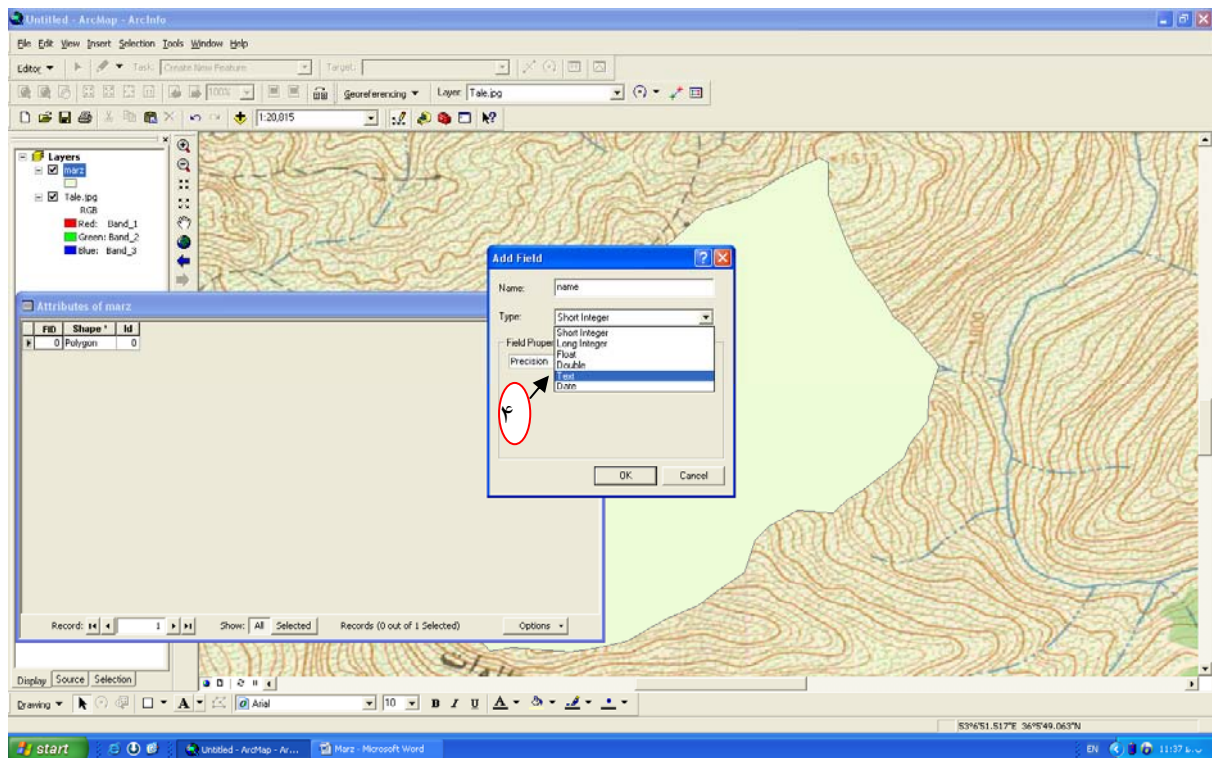


برای Add کردن بایستی Stop Editing باشد.

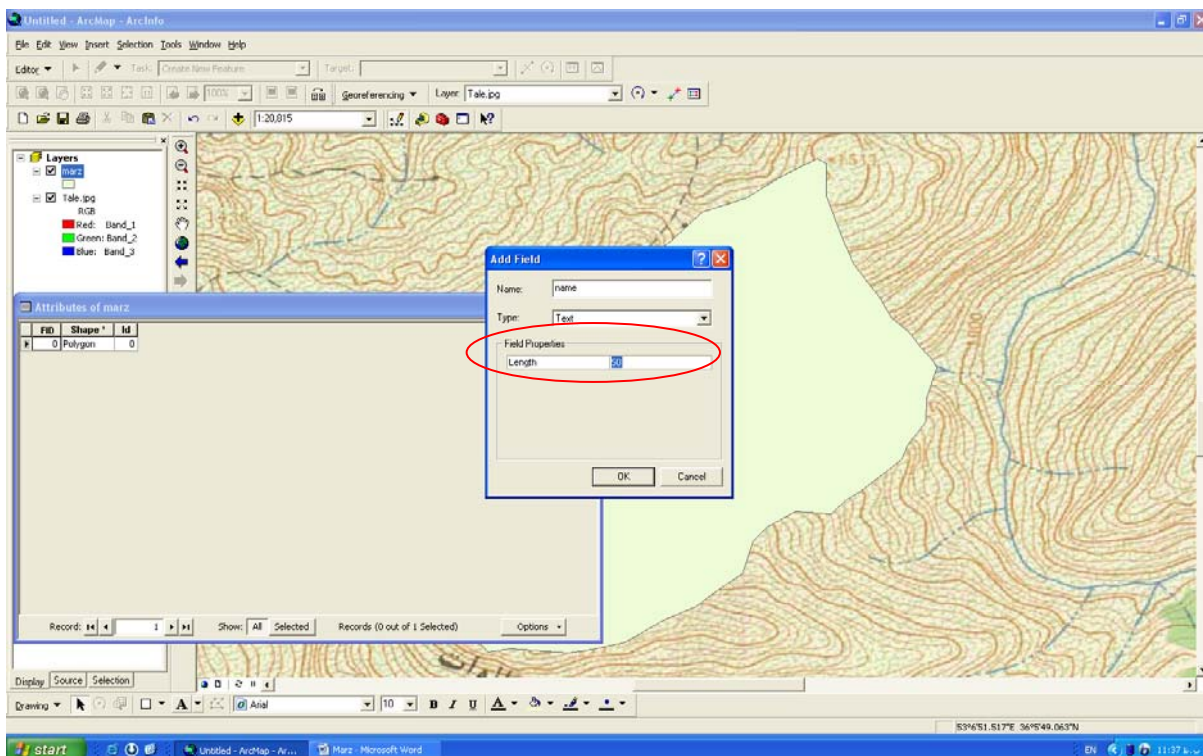


در کادر نام Name را تایپ میکنیم.

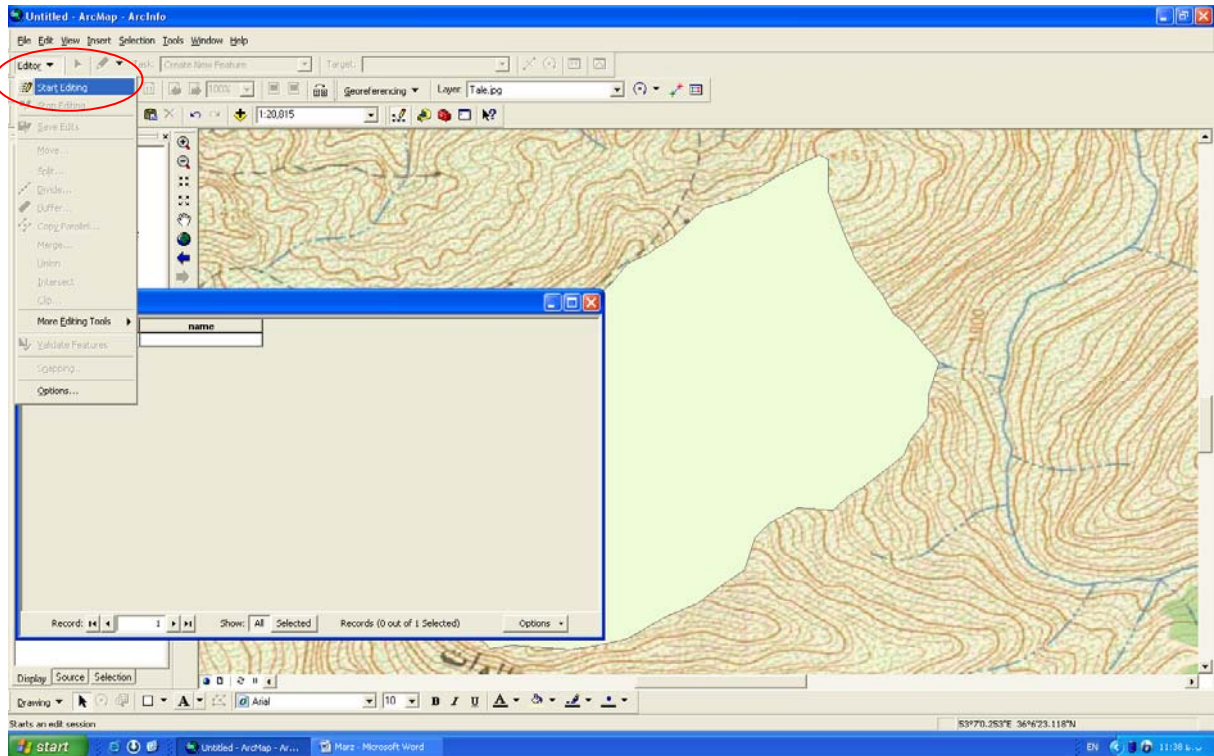




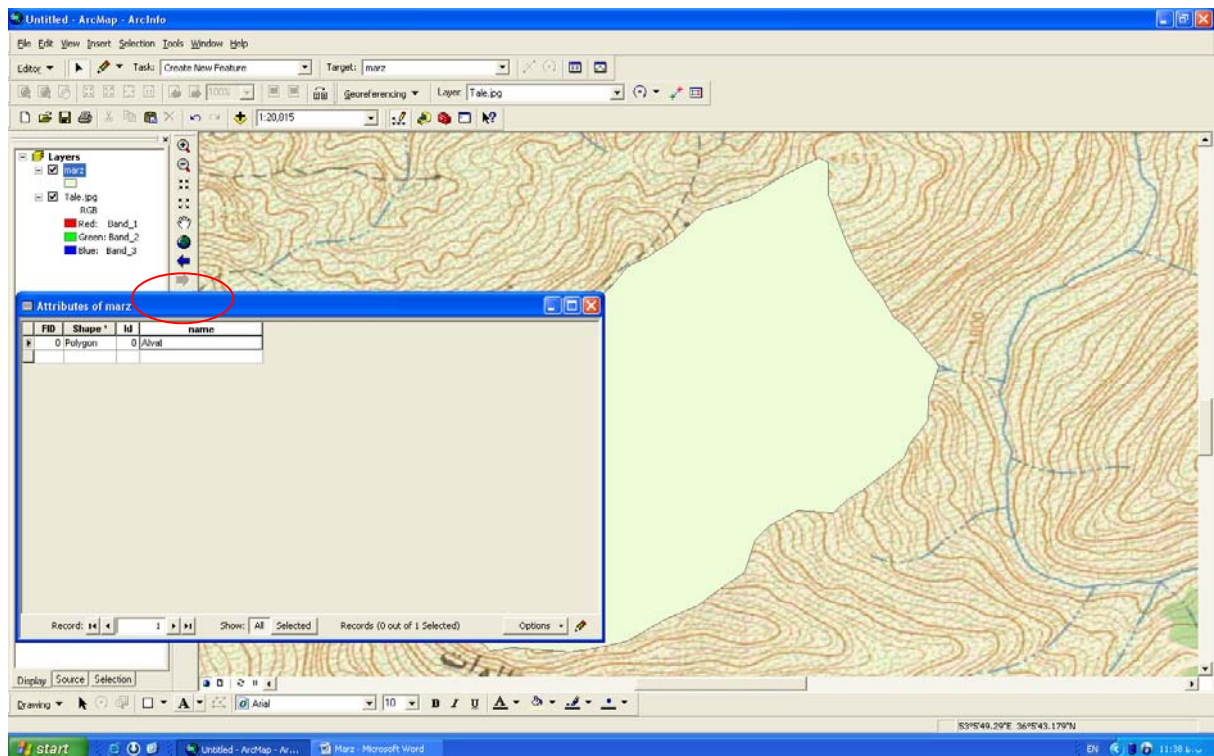
طول فیلد ار کمتر می کنیم.



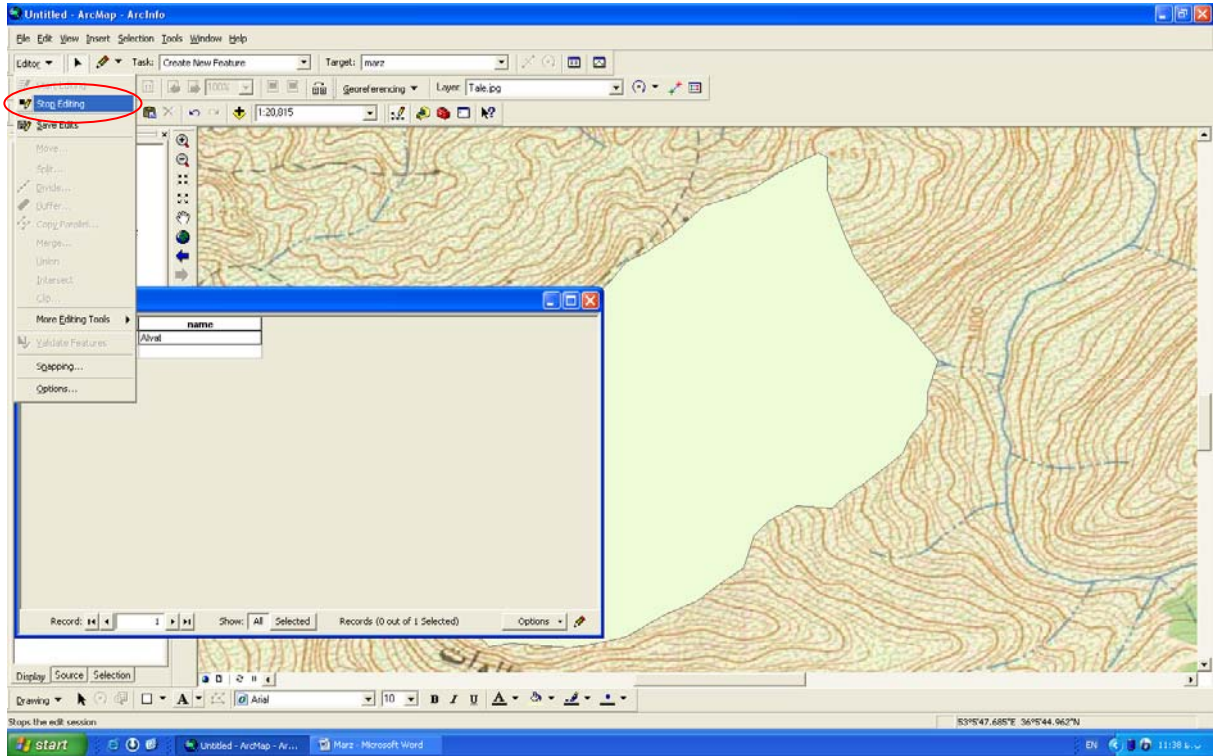
برای نوشتن اسم حوزه در کادر مربوطه بایستی Start Editing را فعال کنیم.



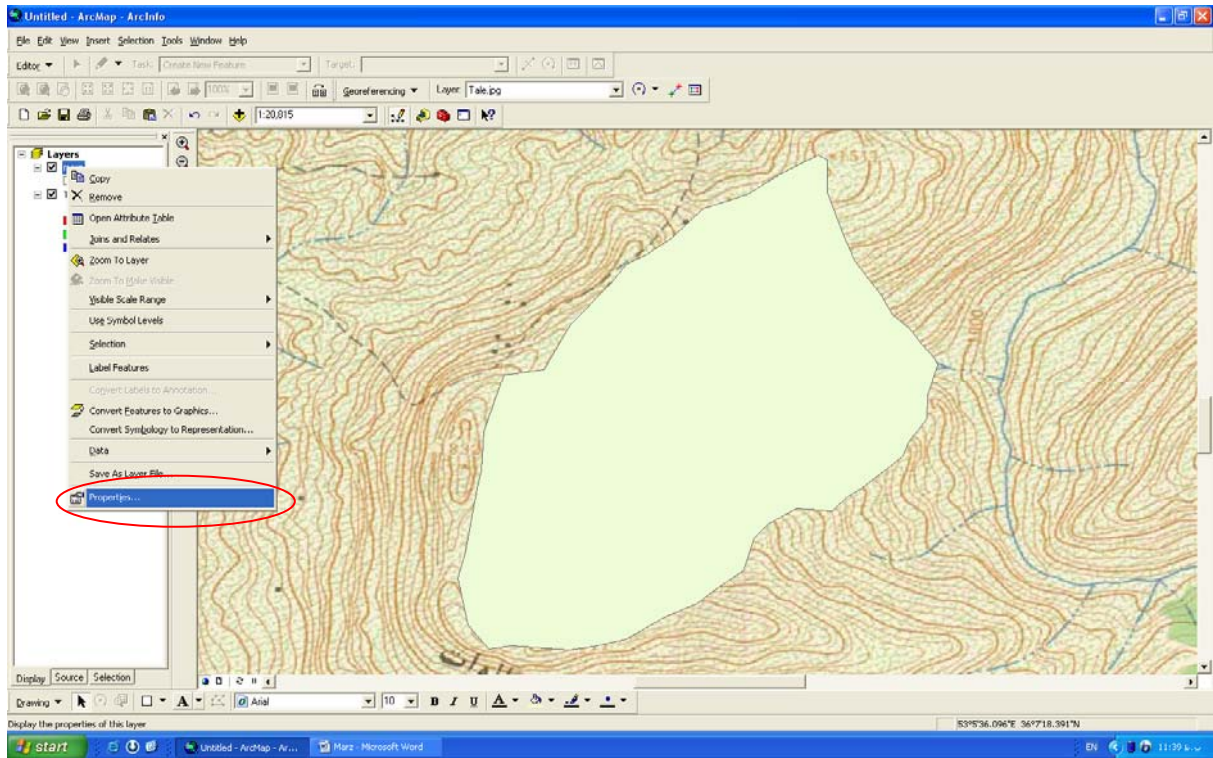
اسم حوزه را تایپ میکنیم.

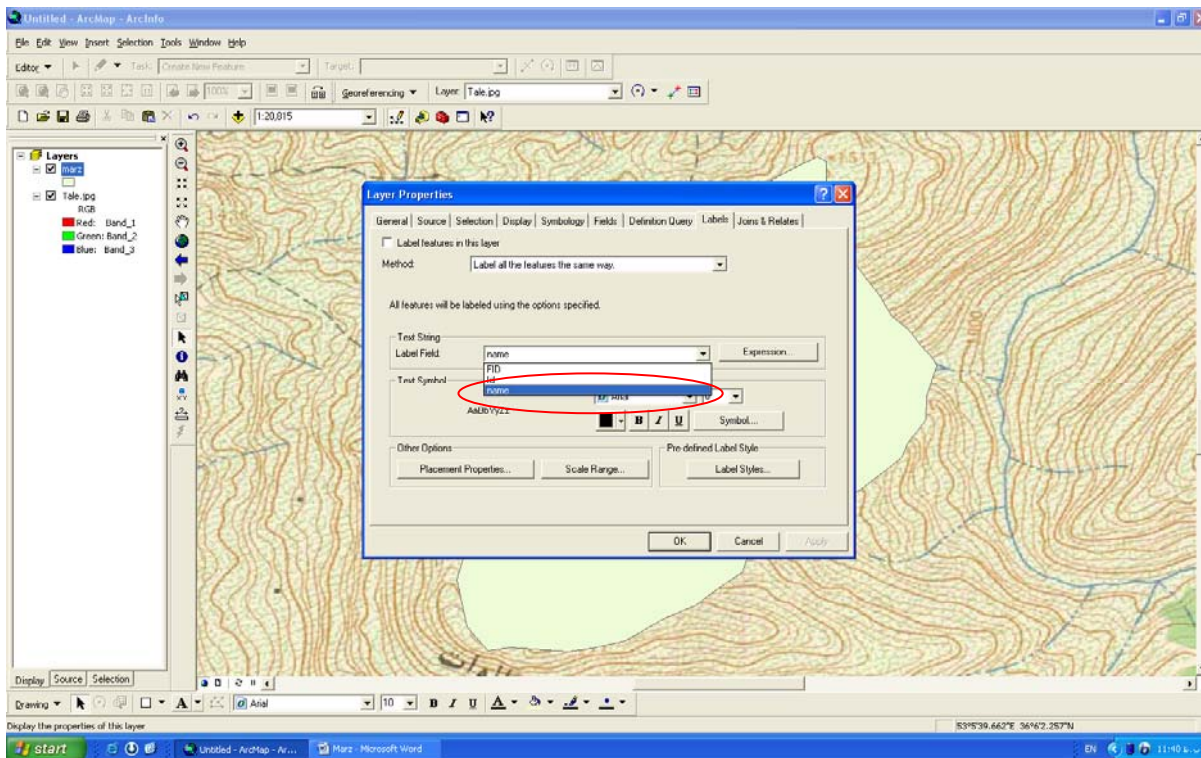


برای ذخیره این کار Stop Editing را فعال می کنیم.



برای دیدن نام حوزه بر روی حوزه بصورت زیر عمل می شود. ابتدا بر روی لایه مرز کلیک راست می کنیم.





سپس برای دیدن اسم حوزه ابزار Label Features را فعال می کنیم.

